

Ведомость рабочих чертежей основного комплекта

Лист	Наименование	Примечание
1	Общие данные	
2	Общие указания	
3-4	Структурная схема ПС	На 2-х листах
5	Схема подключения оборудования ПС	
6	План подвала. ПС. М 1:100	
7	План 1-го этажа. ПС. М 1:100	
8	План 2-го этажа. ПС. М 1:100	
9	План 3-го этажа. ПС. М 1:100	
10	План 4-го этажа. ПС. М 1:100	

Рабочая документация разработана в соответствии с градостроительным планом земельного участка, заданием на проектирование, градостроительным регламентом, документами об использовании земельного участка для строительства, техническими регламентами, в том числе устанавливающими требования по обеспечению безопасной эксплуатации зданий, строений, сооружений и безопасного использования прилегающих к ним территорий, и с соблюдением технических условий.

Главный инженер проекта

/ _____ /

Ведомость ссылочных и прилагаемых документов

Обозначение	Наименование	Примечание
СП 31-110-2003	Проектирование и монтаж электроустановок жилых и общественных зданий	
123-ФЗ-2008	Технический регламент о требованиях пожарной безопасности	
Сан.ПиН 2.1.3.2630-10	Санитарно-эпидемиологические требования к организациям осуществляющим медицинскую деятельность.	
СП 000.13330-2014	Санитарно-эпидемиологические правила и нормы здания и помещения медицинских организаций. Правила проектирования	
СП 5.13130.2009	Системы противопожарной защиты. Установки пожарной сигнализации и пожаротушения автоматические. Нормы и правила проектирования	
ГОСТ 31565-2012	Кабельные изделия. Требования пожарной безопасности	
ПУЭ	Правила устройства электроустановок	
	Прилагаемые документы	
05/02-2017- ПС .С	Спецификации оборудования, изделий и материалов	

СОГЛАСОВАНО

Взам. инв.Н

Подпись и дата

Инв.Н подл.

						05/02-2017-ПС			
Изм.	Колуч.	Лист	№Док.	Подпись	Дата				
Разработал						Поликлиника для взрослого и детского населения на 600 посещений в смену	Стадия	Лист	Листов
Проверил							Р	1	10
ГИП									
Н.Контроль						Общие данные	ООО Торговый Дом "ЮНИТЕСТ"		

ОБЩИЕ УКАЗАНИЯ

Рабочая документация основного комплекта рабочих чертежей марки 05/02-2017- АПС разработана на основании задания на проектирование и утвержденной проектной документации.

1. СИСТЕМА АВТОМАТИЧЕСКОЙ ПОЖАРНОЙ СИГНАЛИЗАЦИИ

Проектируемый объект оборудуется системами противопожарной защиты, включающими в себя систему автоматической пожарной сигнализации (АПС) (п. 38 табл. А1 СП 5.13130.2009).

Автоматические пожарные извещатели устанавливаются во всех помещениях здания, за исключением помещений указанных в п. 4 прил. А СП 5.13130.2009, а именно:

- с мокрыми процессами (санузлы, душевые и т. п.);
- венткамер (приточных, вытяжных), насосных водоснабжения, бойлерных и др. помещений для инженерного оборудования здания, в которых отсутствуют горючие материалы;
- категории В4 и Д по пожарной опасности;
- лестничных клеток.

Пожарные извещатели системы АПС располагаются в защищаемом помещении таким образом, чтобы обеспечить своевременное обнаружение пожара в любой точке этого помещения.

Системы пожарной сигнализации обеспечивают подачу светового и звукового сигналов о возникновении пожара на АРМ через ППКОПУ "Юнитроник 496 М" в помещении охраны (106), расположенного на 1-ом этаже.

Контроль состояния АПС, а также передачу сигналов управления осуществляется при помощи ППКОПУ "Юнитроник 496 М".

ППКОПУ "Юнитроник 496 М" позволяет создать систему АПС с распределенной логикой, что обеспечивает гибкость ее архитектуры и возможность создавать структуру управления, сбора и обработки информации, максимально приспособленную к архитектуре объекта. Обмен информацией между ППКОПУ и адресными устройствами осуществляется по четырем двухпроводным информационным (адресным) линиям, подключаемым к ППКОП по лучевой или кольцевой схеме с ответвлениями.

Формирование сигналов на управление в автоматическом режиме установками противодымной защиты, или оповещения, или инженерным оборудованием осуществляется при срабатывании не менее двух пожарных извещателей "ИП 212-108 МАКС", включенных по логической схеме "И" (п. 14.1 СП 5.13130.2009). В каждом защищаемом помещении устанавливается не менее двух пожарных извещателей, включенных по логической схеме "ИЛИ" (п. 13.3.2 СП 5.13130.2009). Данные извещатели предназначены для контроля состояния и обнаружения загораний, сопровождающихся появлением дыма и выдачи извещений "Пожар", "Запыленность", "Внимание", "Неисправность", "Отключен", "Тест" на АРМ.

На путях эвакуации на высоте 1,5 м от пола устанавливаются ручные пожарные извещатели "МАКС-ИПР". Данные извещатели предназначены для использования совместно с "Юнитроник 496 М" для формирования тревожного сообщения "Пожар" при визуальном обнаружении очага возгорания.

В шкафах ПК здания установить устройства дистанционного пуска "УДП-И", предназначенные для ручного управления системой пожарной автоматики.

Устройства дистанционного пуска "УДП-И" подключаются в шлейф через охранно-пожарные адресные метки "МАКС-ТК".

В местах, где имеется опасность механического повреждения извещателя, предусмотрена защитная конструкция, не нарушающая его работоспособности и эффективности обнаружения загорания (п. 13.3.13 СП 5.13130.2009).

Проектом также предусматривается вывод сигналов о срабатывании автоматической пожарной сигнализации в подразделения, ответственные за противопожарную защиту объекта, по выделенному в установленном порядке радиоканалу или другим линиям связи (п. 14.4 СП 5.13130.2009).

В системе автоматической пожарной сигнализации здания при поступлении сигнала "ПОЖАР" формируются следующие управляющие сигналы:

- включение системы оповещения о пожаре;
- опускание лифтов на первый посадочный этаж с последующим их отключением;
- управление системами вентиляции и дымоудаления;
- открытие клапанов подпора воздуха на этаже возгорания;
- разблокирование эвакуационных выходов путем снятия питающего напряжения с электромагнитных замков.

Для выдачи управляющих сигналов предназначены модули адресные управляющие "МАКС-У".

Выбор и размещение оборудования, установка пожарных извещателей, прокладка шлейфов, технологические схемы систем автоматической пожарной сигнализации пожарной сигнализации предусматривается в специальном разделе проекта в соответствии с требованиями СП 5.13130.2009 "Системы противопожарной защиты. Установки пожарной сигнализации и пожаротушения автоматические".

В серверной на стенки шкафов и стоек установить автономные пожарные стикеры.

2. МОНТАЖ ОБОРУДОВАНИЯ И КАБЕЛЕЙ

Монтаж оборудования сетей связи производится в строгом соответствии с инструкциями по эксплуатации соответствующих технических средств.

Монтаж адресных линии и ШС выполняется кабелем UT505 нг (А)-FRHF FE180 1x2x0,5.

Провода и кабели систем связи отделяются от электропроводки сплошной перегородкой или прокладываются в отдельных отсеках.

Основные приборы пожарной сигнализации разместить на стене в помещении охраны. Место установки уточняется при монтаже, высота установки приборов должна составлять 0,8-1,5 м от уровня пола, при смежном размещении приборов расстояние между ними должно быть не менее 50 мм. Адресные модули управляющие "МАКС-У" устанавливаются за подшивным потолком в коридоре на стене или на стене под потолком помещения.

Горизонтальная проводка кабелей АПС по коридорам этажей здания выполняется за подшивным потолком в металлических кабельных лотках, закрепленных к перекрытиям с помощью шпилек (см. проект марки СКС). Горизонтальная разводка от кабельных лотков до помещений в гофротрубе. В помещениях по стенам опуски кабеля и по потолку - в штробе. Прокладка кабеля между стенами в помещении осуществляется в подготовке пола, также в гофротрубе.

Электропитание устройств 220 В 50 Гц по первой категории надежности электроснабжения предусматривается по проекту "ЭОМ".

СОГЛАСОВАНО			
	Взам. инв.Н		
	Инв.Н подл.		

						05/02-2017-ПС			
Изм.	Колуч.	Лист	№Док.	Подпись	Дата				
Разработал						Поликлиника для взрослого и детского населения на 600 посещений в смену	Стадия	Лист	Листов
Проверил							Р	2	
ГИП									
Н.Контроль						Общие указания	ООО Торговый Дом "ЮНИТЕСТ"		

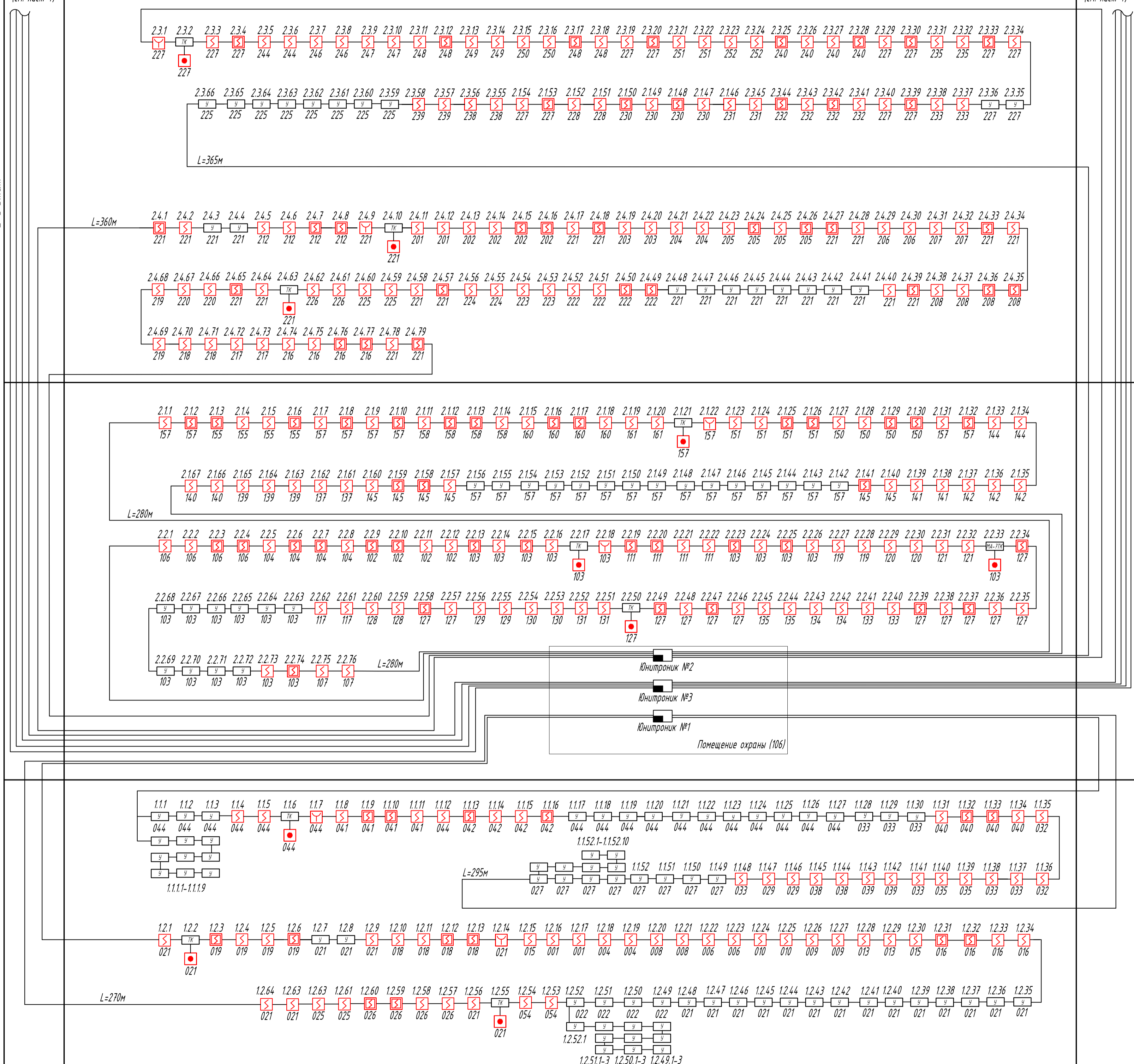
Стойка СС
на 3-ий этаж
(см. лист 4)

Стойка СС
на 3-ий этаж
(см. лист 4)

2-й этаж

1-й этаж

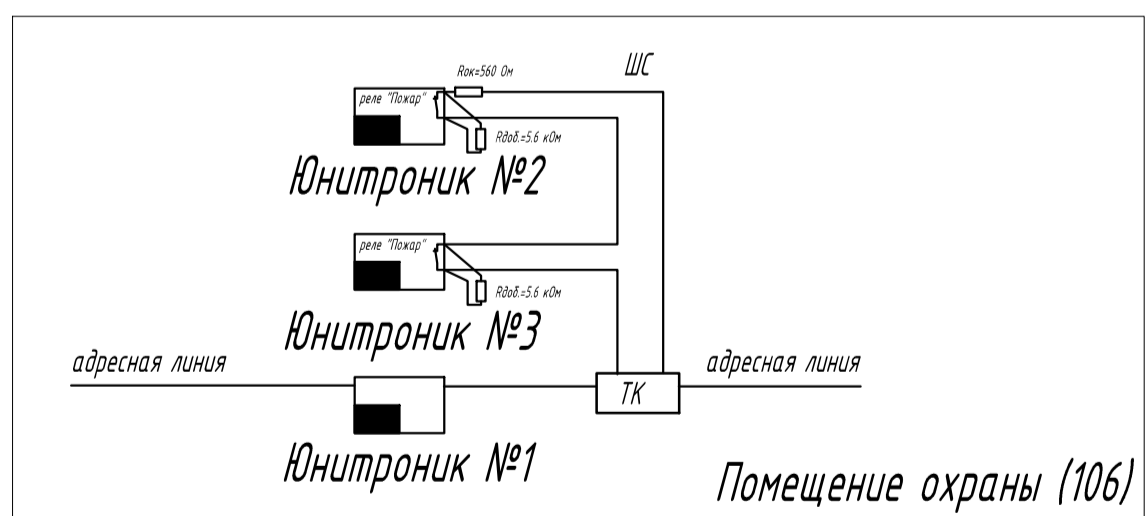
Подвал



Условные обозначения:

- Юнитроник №1 - Прибор приема-контрольный охранно-пожарный и управления "Юнитроник 496 М"
- 2.4.3 - Извещатель пожарный дымовой адресно-аналоговый
- 2.07 - опτικο-электронный адресный "ИП 212-108 МАКС"
- 2.2.1 - Извещатель пожарный дымовой адресно-аналоговый
- 1.01 - опτικο-электронный адресный "ИП 212-108 МАКС" (установлен скрыто за подвесным потолком)
- 3.3.1 - Извещатель пожарный ручной адресный "МАКС-ИПР"
- 4.4.3 - Извещатель пожарный ручной адресный "МАКС-ИПР"
- 3.1.37 - Устройство дистанционного пуска для пожарной автоматики "УДП-И (Пуск)"
- 3.4.2 - Устройство дистанционного пуска для пожарной автоматики "УДП-И (Пуск)"
- Адресный модуль управляющий "МАКС-У"
- Адресная метка пожарно-охранная "МАКС-ТК"
- Адресная линия ППКПТУ "Юнитроник 496" выполненная кабелем марки УТ505 нз(А) I-FRNF FE180 1x2x0,5
- 2.2.1 - где 2 - номер "Юнитроник 496 М", 2 - номер адресной линии, 101 - номер извещателя в адресной линии, 101 - номер обслуживаемого помещения

Передача сигналов "Пожар" с ППКПТУ №2-3 на ППКПТУ №1 (для запуска вентиляторов противодымной защиты)



СОГЛАСОВАНО

Инв.Н. подл. Подпись и дата

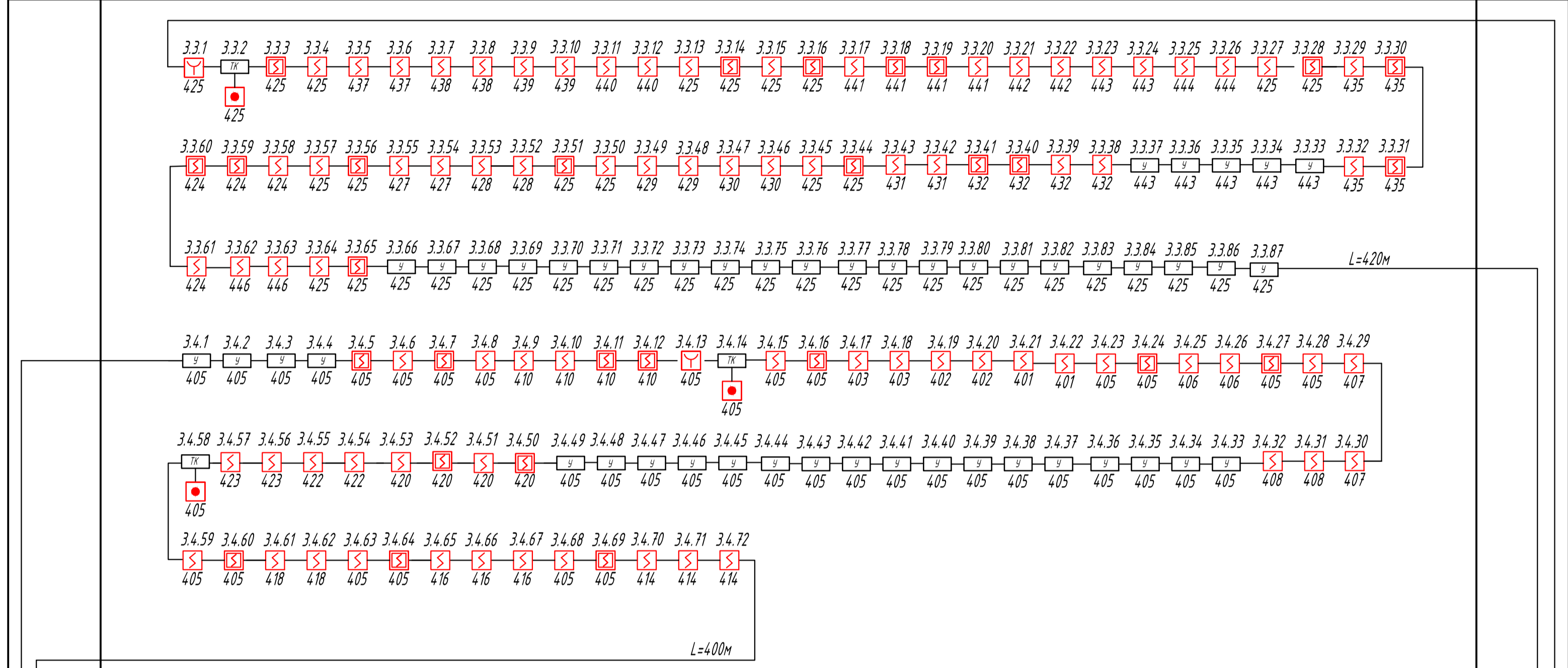
Взам. инв.Н.

05/02-2017-ПС											
Изм.	Колуч.	Лист	№Док.	Подпись	Дата	Подключника для взрослого и детского населения на 600 посещений в смену			Стандия	Лист	Листов
Разработал						Структурная схема АПС (начало)			р	3	
Проверил						ООО Торговый Дом "ЮНИТЕСТ"					
И.Контроль											
Копировал										Формат А1	

Стойка СС
(оси 2-3, Ж-И)

Стойка СС
(оси 7-8, Н-П)

4-й этаж



3-й этаж



с 2-го этажа
(см. лист 3)

с 2-го этажа
(см. лист 3)

Условные обозначения:

- Юнитроник №1 - Прибор приемно-контрольный охранно-пожарный и управления "Юнитроник 496 М"
- 2.4.3 - Извещатель пожарный дымовой адресно-аналоговый оптико-электронный адресный "ИП 212-108 МАКС"
- 2.2.1 - Извещатель пожарный дымовой адресно-аналоговый оптико-электронный адресный "ИП 212-108 МАКС" (установлен скрыто за подвесным потолком)
- 3.3.1 - Извещатель пожарный ручной адресный "МАКС-ИП"
- 4.4.3 - Извещатель пожарный ручной адресный "МАКС-ИП"
- 3.1.3.7 - Устройство дистанционного пуска для пожарной автоматики "ЧДП-И (Пуск)"
- 3.4.2 - Устройство дистанционного пуска для пожарной автоматики "ЧДП-И (Пуск)"
- Адресный модуль управляющий "МАКС-У"
- Адресная метка пожарно-охранная "МАКС-ТК"
- Адресная линия ППКОПУ "Юнитроник 496 М" выполненная кабелем марки УТ505 не (А) J-FRHF FE180 1x2x0,5
- 2.2.1 - где 2 - номер "Юнитроник 496 М", 2 - номер адресной линии, 101 - номер извещателя в адресной линии, 101 - номер обслуживаемого помещения

СОГЛАСОВАНО

Инв.№ подл.	Подпись и дата	Взам. инв.№

05/02-2017-ПС

Изм.	Колуч.	Лист	№/Лок.	Подпись	Дата	Подключника для взрослого и детского населения на 600 посещений в смену	Стация	Лист	Листов
Разработал							Р	4	
Проверил						Структурная схема АПС (окончание)	ООО Торговый Дом "ЮНИТЕСТ"		
ГНП									
И.Контроль									

Копировал: _____ Формат: А1

Схема подключения извещателя пожарного дымового адресного ИП 212-108 МАКС.

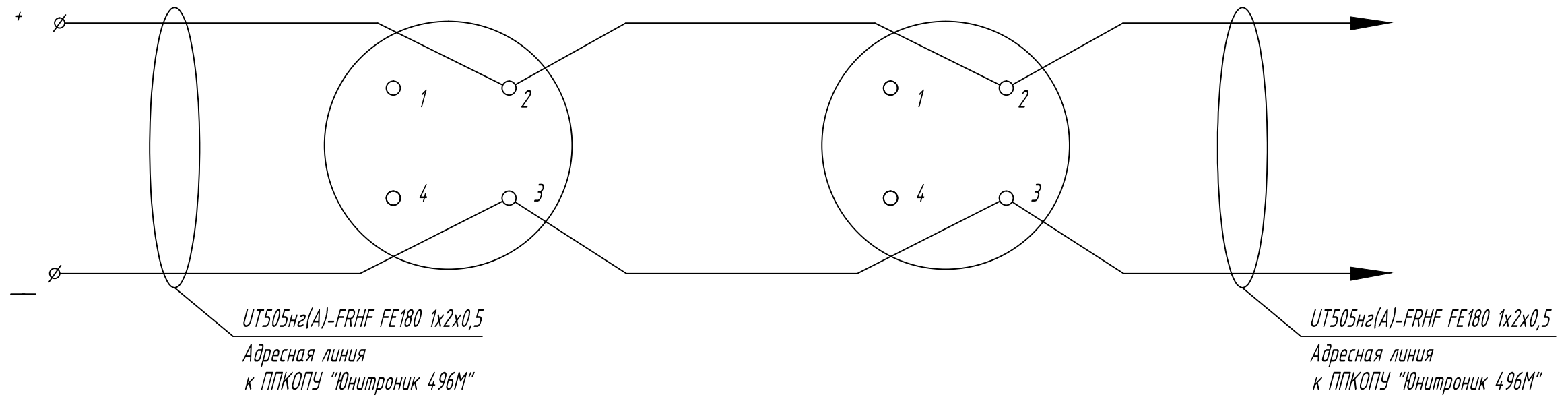
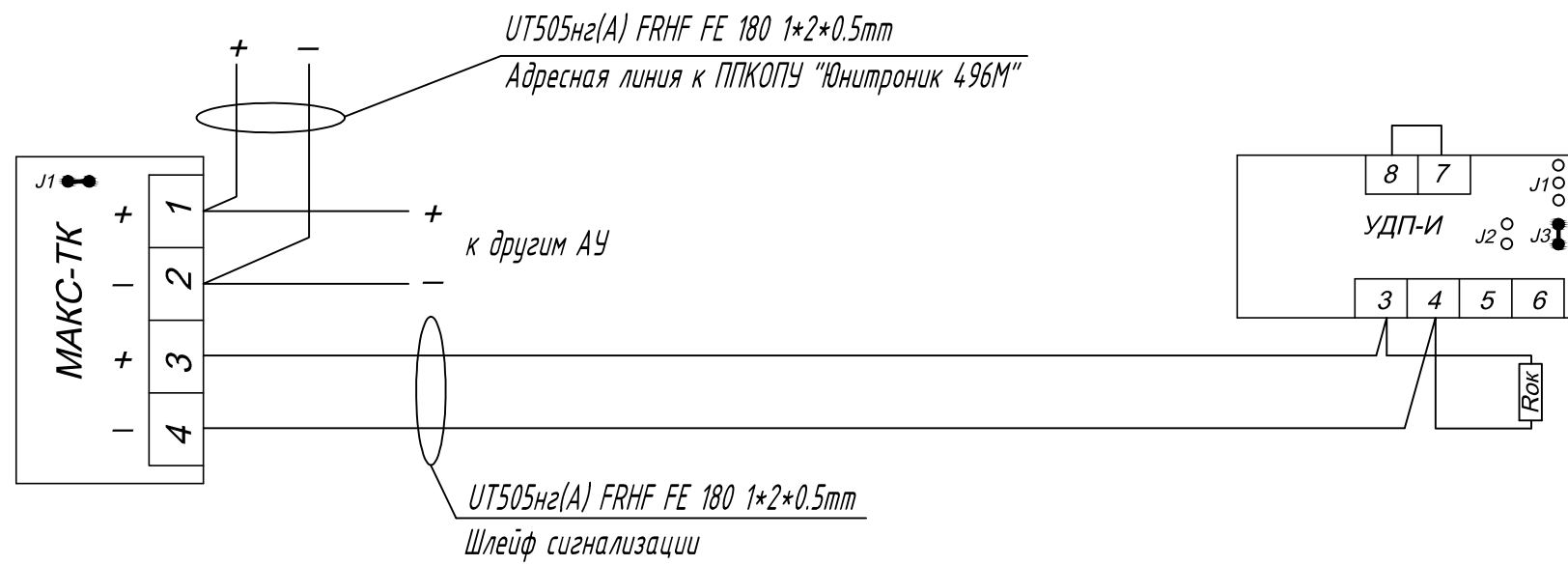


Схема соединения МАКС-ТК и устройства дистанционного пуска УДП-И



Примечание:

Rок = 560 Ом ±5% P=0,25Вт.

Количество подключаемых устройств, не более 20 шт.

05/02-2017-ПС

Изм.	Колуч.	Лист	№Док.	Подпись	Дата				
Разработал						Поликлиника для взрослого и детского населения на 600 посещений в смену	Стадия	Лист	Листов
Проверил					Р		5		
ГИП									
Н.Контроль						Схемы подключения оборудования ПС	ООО Торговый Дом "ЮНИТЕСТ"		

Копировал

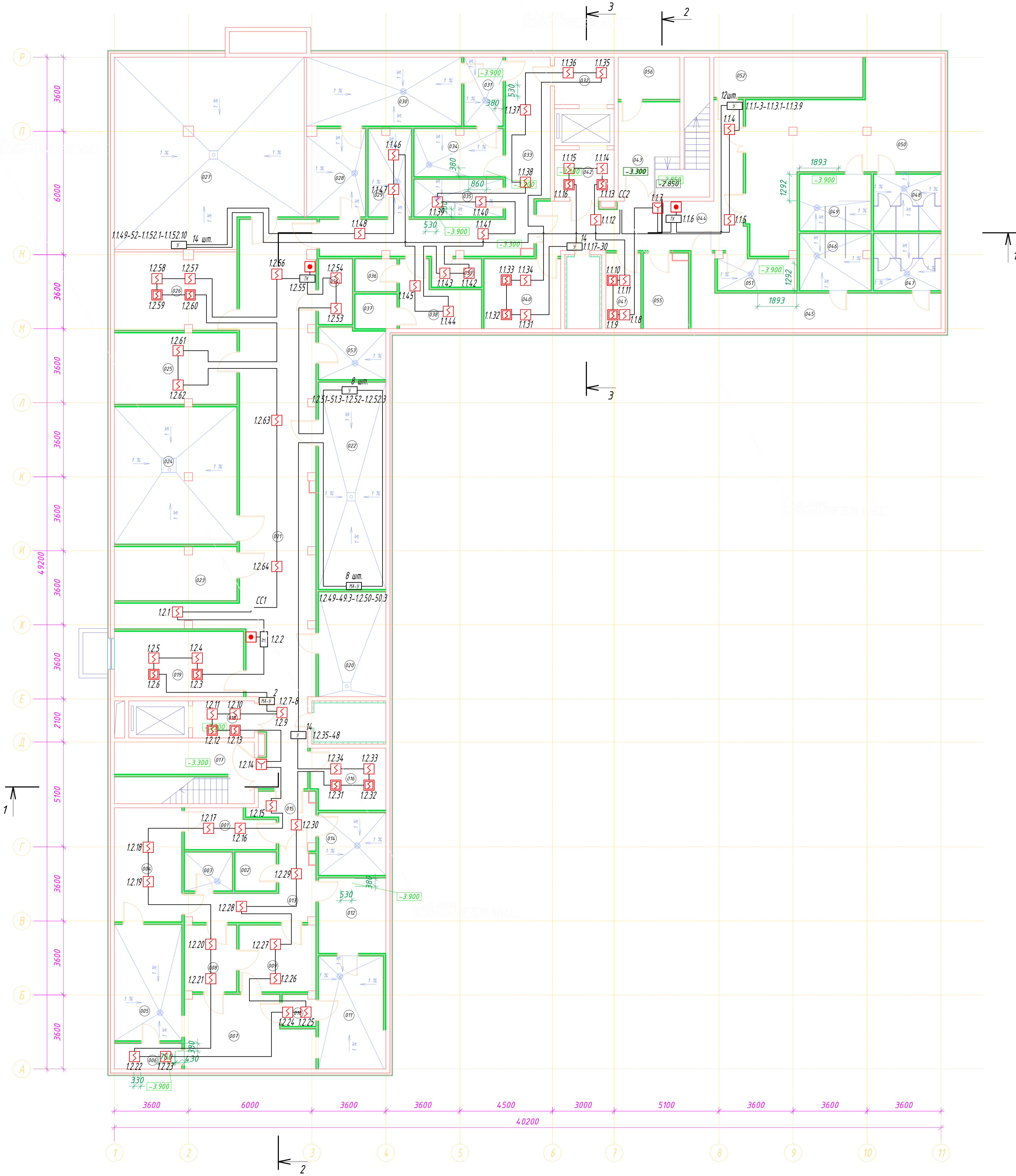
Формат А3

СОГЛАСОВАНО

Взам. инв.Н

Подпись и дата

Инв.Н подл.



Экспликация помещений подвального этажа

Номер	Наименование	Площадь	Кат.
001	Экспедиционная	8,16	Д
002	Уборная для персонала с умывальником	3,80	
003	Помещение хранения предметов уборки и дезинфицирующих растворов	4,42	В4
004	Склад стерильных материалов	18,2	В3
005	Стерилизационная (Стер. зона)	18,56	Д
006	Санитарный шлюз для персонала	4,10	
007	Помещение контроля, комплек. и упаковки хирургических инструментов	20,18	В4
008	Кладовая упаковочных материалов	8,24	В4
009	Помещение изготовления, укладки перевязочных материалов и упаковки велья	12,14	В4
010	Шлюз между "грязной" и "чистой" зонами	2,45	
011	Помещение разборки, мытья и сушки инструментов	18,04	В4
012	Помещение приема и хранения нестерильных материалов, велья и инструментов	12,04	В4
013	Коридор	12,38	
014	Помещение водоподготовки	10,00	Д
015	Коридор	6,80	
016	Комната персонала	10,69	
017	Лестничная клетка	20,40	
018	Лифтовый холл	5,40	
019	Комната старшей медсестры ЦСО с постом автоматизации управления произ. процессами	19,97	
020	Водомерный узел	16,74	Д
021	Коридор	102,46	
022	Венткамера	33,05	Д
023	Электрощитовая	15,51	Д
024	ИТП	39,65	Д
025	Кладовая хранения мягкого инвентаря	20,63	В3
026	Комната персонала	22,41	
027	Венткамера	80,85	Д
028	Помещение временного хранения обеззараженных отходов	12,12	В4

Экспликация помещений подвального этажа

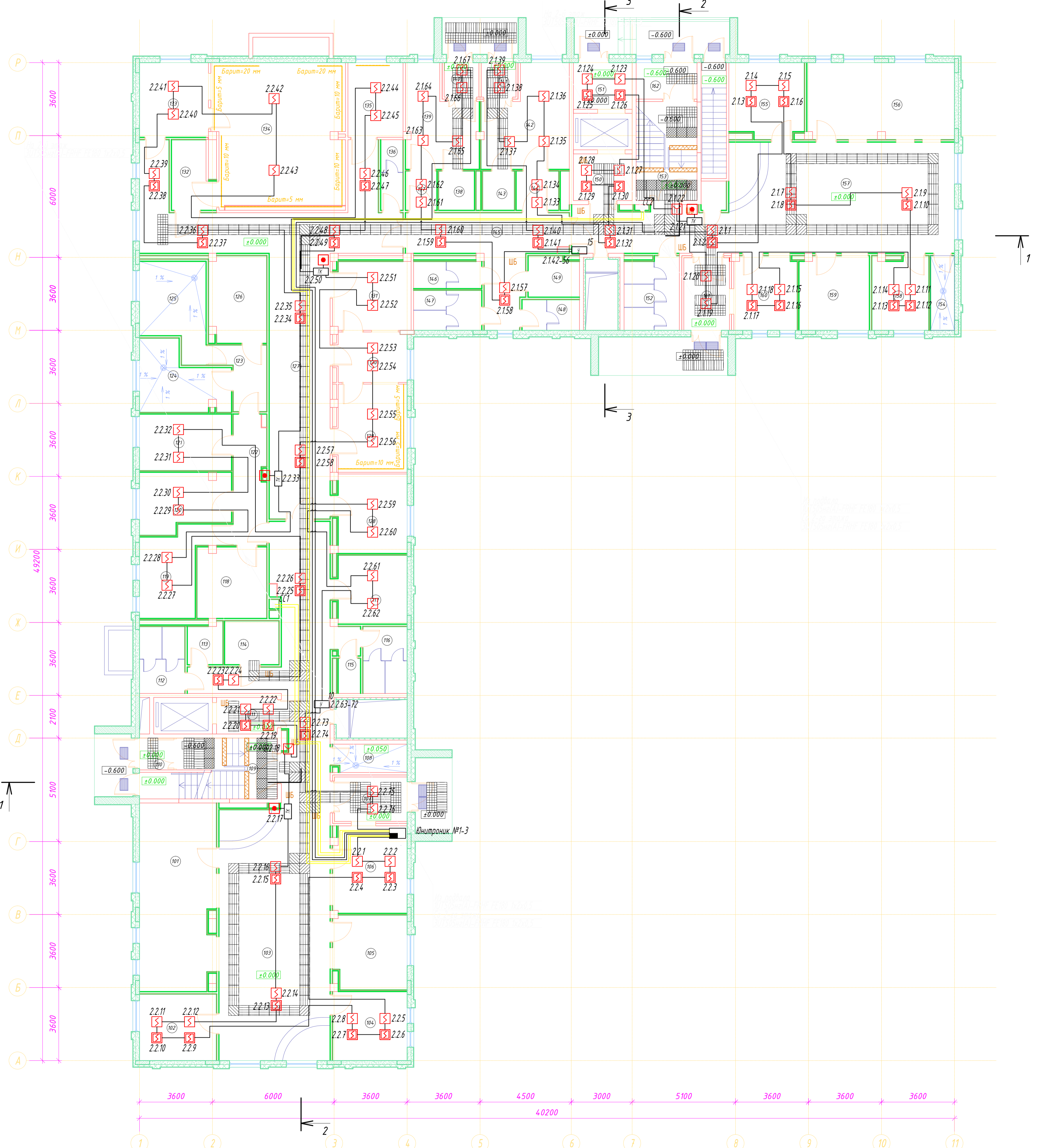
Номер	Наименование	Площадь	Кат.
029	Помещение для временного хранения отходов класса "А"	8,92	В4
030	Помещение установки по обеззараживанию отходов	25,23	Д
031	Помещение для приема и временного хранения неопасных отходов	6,36	В4
032	Помещение вывоза мусора	6,67	
033	Коридор	34,93	
034	Помещение мойки и дезинфекции тележек и контейнеров	10,00	Д
035	Помещение для временного хранения отходов класса "Г"	8,00	В4
036	Уборная для персонала с умывальником	3,06	
037	Душевая	3,63	
038	Гардеробная домашней и рабочей одежды персонала	9,75	В4
039	Гардеробная уличной одежды персонала	3,36	В3
040	Гардеробная уличной одежды персонала	12,66	В3
041	Гардероб уличной одежды медицинского обслуживающего персонала	8,00	В3
042	Лифтовый холл	6,67	
043	Лестничная клетка	22,46	
044	Коридор	31,34	
045	Гардеробная домашней и рабочей одежды персонала (мужская)	23,30	В4
046	Душевая	9,51	
047	Уборная для персонала с умывальником	9,12	
048	Уборная для персонала с умывальником	9,05	
049	Душевая	9,61	
050	Гардеробная домашней и рабочей одежды персонала (женская)	50,24	В4
051	Помещение хранения предметов уборки и дезинф. растворов	6,35	В4
052	Серверная	14,14	Д
053	Санитарная комната	8,07	Д
054	Кладовая временного хранения списанного инвентаря	5,31	В3
055	Дворничка	8,10	
056	Помещение временного хранения отработанных люминесцентных ламп	6,15	В4

СОГЛАСОВАНО

Инженер подл. Подпись и дата

Взам. инб.Н

						05/02-2017-ПС		
Изм.	Колуч.	Лист	№/Лож.	Подпись	Дата	Подключника для взрослого и детского населения на 600 посещений в смену		
Разработал						Стация	Лист	Листов
Проверил						Р	6	
Г.Н.П.						План подвала. М1:100		
И.Контроль						ООО Торговый Дом "ЮНИТЕСТ"		
						Копировал	Формат	А1



Экспликация помещений 1-го этажа

Номер	Наименование	Площадь	Кат.
101	Регистратура / Помещение оформления больничных листов / Картотека	34,26	В4
102	Кабинет дежурного врача	12,46	
103	Вестибюль со справочной и аптечным киоском	111,58	
104	Кабинет доврачебного приема	12,51	
105	Гардеробная	12,93	В4
106	Помещение охраны с пожарным постом	15,55	
107	Тамбур	7,84	
108	Помещение хранения предметов уборки и дезинфицирующих растворов	5,01	В4
109	Лестничная клетка	13,18	
110	Тамбур	2,86	
111	Лифтовый холл	5,40	
112	Уборная для пациентов с умывальником	7,39	
113	Уборная для персонала с умывальником	3,40	
114	Уборная, в том числе для инвалидов-колясочников	5,79	
115	Уборная для персонала с умывальником	1,9	
116	Уборная для пациентов с умывальником	7,19	
117	Комната персонала рентгенологического отделения	11,84	
118	Службное помещение	12,02	
119	Лаборантская	13,44	Д
120	Лаборатория срочных анализов	12,39	Д
121	Комната врачей-лаборантов	12,67	
122	Коридор	10,74	
123	Коридор	6,75	
124	Моечная	12,78	Д
125	Автолавная	14,06	В3
126	Дистилляционная	11,99	Д
127	Коридор	75,96	
128	Кабинет рентгенолога	13,61	
129	Флюорографическая процедурная	15,07	
130	Комната управления	8,70	

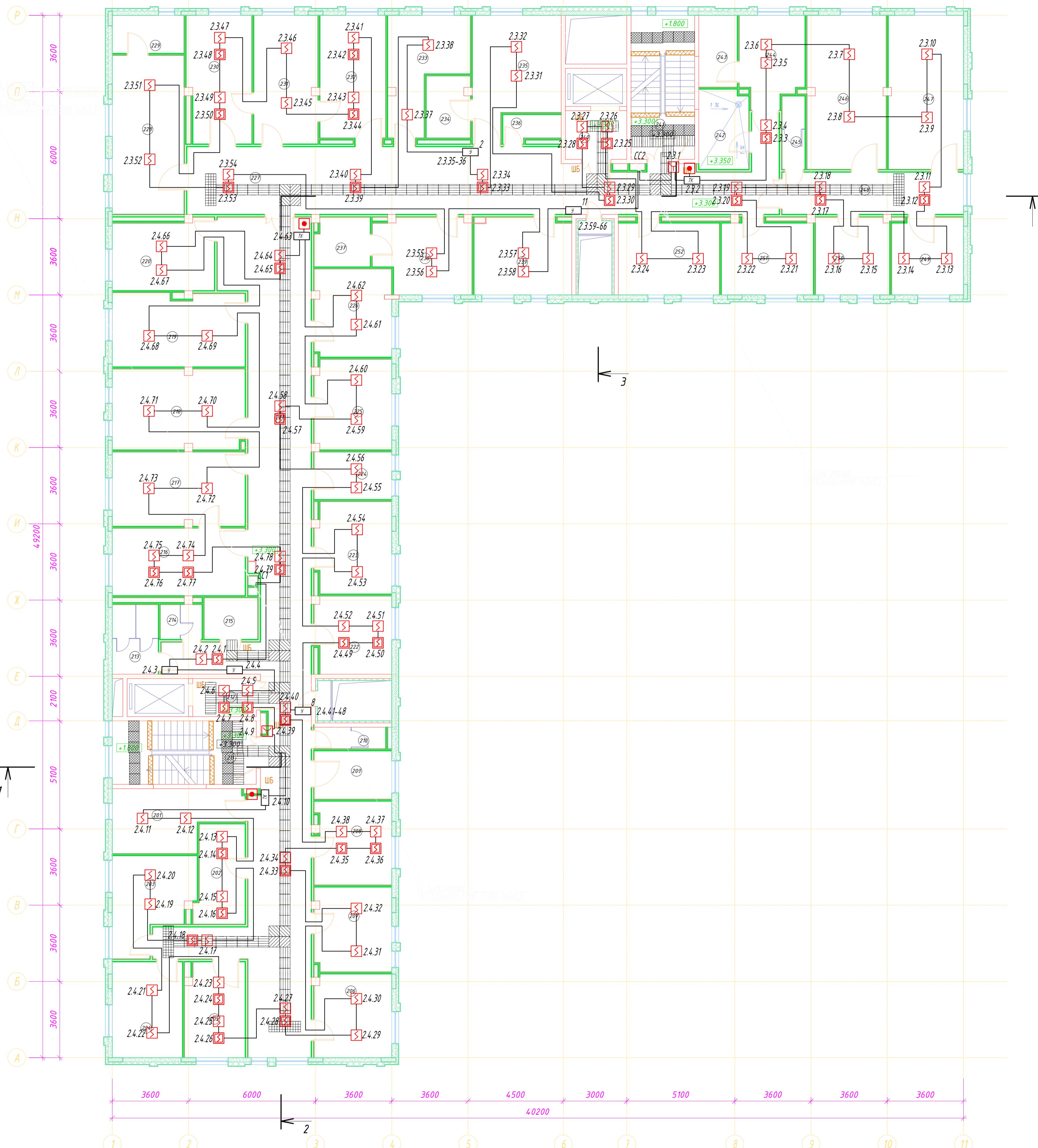
Экспликация помещений 1-го этажа

Номер	Наименование	Площадь	Кат.
131	Мануографическая процедурная	12,99	
132	Кабинет для разведения	6,65	
133	Комната управления	12,51	
134	Рентгенологическая процедурная на 3 рабочих места	46,48	
135	Рентгенологическая процедурная стоматологическая	10,01	
136	Уборная с умывальником	3,83	
137	Шлюз	3,01	
138	С/у	3,43	
139	Фильтр-бокс	15,26	
140	Тамбур	2,87	
141	Тамбур	2,87	
142	Фильтр-бокс	19,16	
143	С/у	3,07	
144	Шлюз	4,07	
145	Коридор	23,46	
146	Уборная для персонала с умывальником	4,5	
147	Уборная для пациентов с умывальником	6,65	
148	Уборная для персонала с умывальником	4,3	
149	Уборная универсальная	5,03	
150	Лифтовый холл	6,67	
151	Помещение загрузки / разгрузки / Лифтовой холл	6,67	
152	Уборная для пациентов с умывальником	9,52	
153	Лестничная клетка	16,24	
154	Помещение хранения предметов уборки и дезинфицирующих растворов	4,34	В4
155	Кабинет дежурного врача	13,44	
156	Регистратура / Помещение оформления больничных листов / Картотека	27,39	В4
157	Вестибюль со справочной	78,32	
158	Кабинет-офис для приема пациентов (мистр, соцработник)	10,02	
159	Гардеробная	12,58	В4
160	Помещение охраны	11,34	
161	Тамбур	8,18	
162	Тамбур	5,40	

С.О.Г. ЛАСОВАНО

Инв.М подл. Подпись и дата Взам. инв.М

05/02-2017-ПС												
Изм.	Корч.	Лист	Рез/Кор.	Подпись	Дата	Поликлиника для взрослого и детского населения на 600 посещений в смену				Страница	Лист	Листов
Разработал										Р	7	
Проверил										План 1-го этажа. М1:100		
ГИП										ООО Торговый Дом "ЮНИТЕСТ"		
И.Контроль										Копировал		
										Формат А1		



Экспликация помещений 2-го этажа

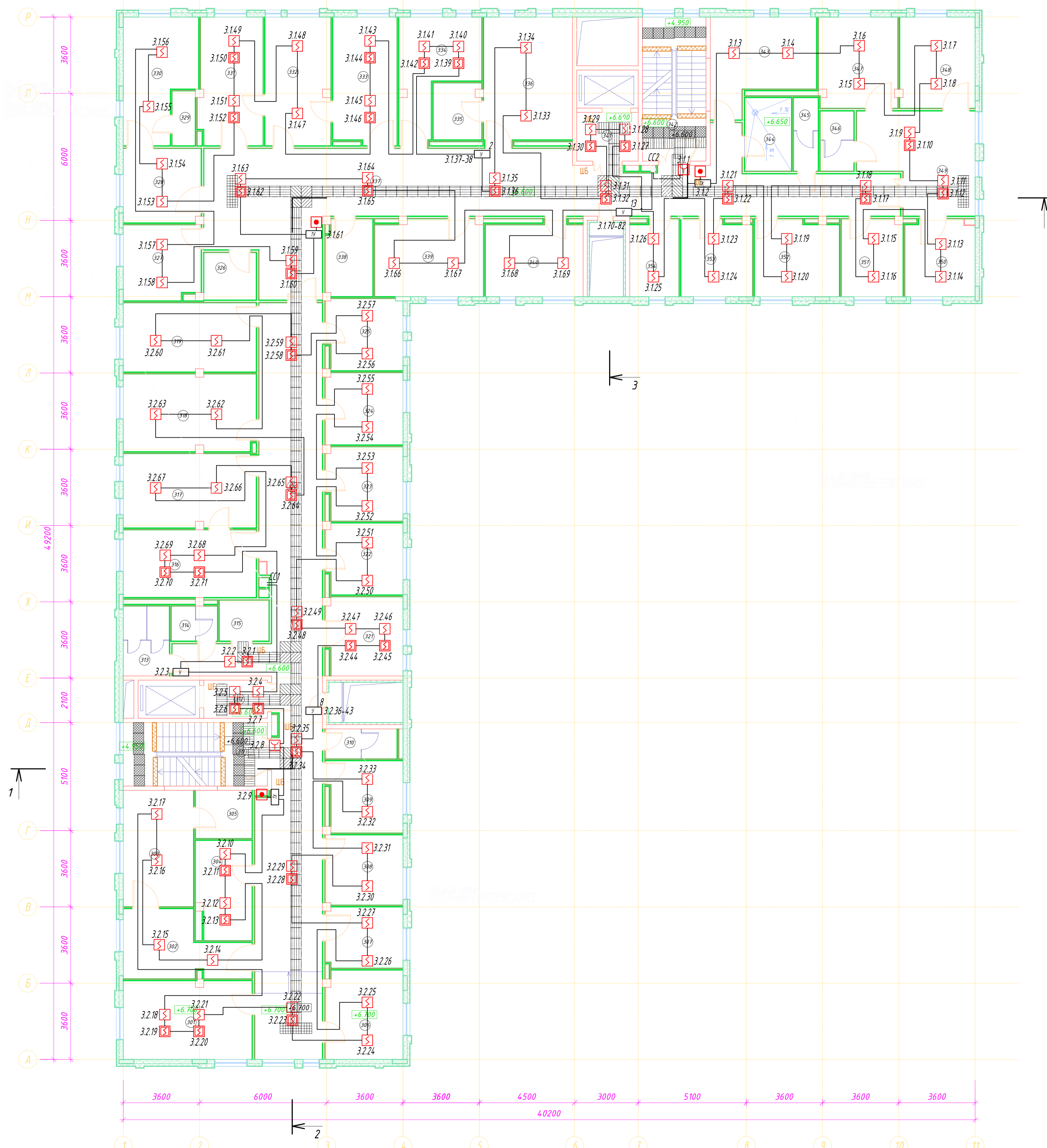
Номер	Наименование	Площадь	Кат.
201	Кабинет врача педиатра	15,64	
202	Комната персонала	10,66	
203	Кабинет врача нефролога	15,30	
204	Кабинет врача эндокринолога	15,04	
205	Процедурная для внутривенных вливаний	12,59	
206	Кабинет врача педиатра (подростковый кабинет)	15,00	
207	Кабинет врача стоматолога	14,56	
208	Кабинет врача педиатра	14,31	
209	Помещение для приема анализов на кишечную группу	8,32	
210	Уборная для персонала с умывальником	3,79	
211	Лестничная клетка	20,40	
212	Лифтовый холл	5,40	
213	Уборная для пациентов с умывальником	7,19	
214	Уборная для пациентов с умывальником	3,30	
215	Уборная, в том числе для инвалидов-колясочников	4,95	
216	Манипуляционная	20,10	
217	Кабинет врача гинеколога	21,74	
218	Кабинет врача офтальмолога с тенной комнатой	23,72	
219	Кабинет врача оториноларинголога с аудиометрической кабиной	21,58	
220	Кабинет врача педиатра	15,74	
221	Коридор	131,25	
222	Процедурная внутримышечных инъекций	13,13	
223	Кабинет врача гастроэнтеролога	15,45	
224	Помещение приема биоматериала на лабораторные исследования	8,32	
225	Кабинет врача кардиолога	15,52	
226	Кабинет врача педиатра	15,13	
227	Коридор	82,58	
228	Прививочный кабинет с картотекой прививок	25,57	

Экспликация помещений 2-го этажа

Номер	Наименование	Площадь	Кат.
229	Помещение хранения вакцин	6,12	
230	Перевязочная "чистая"	18,11	В4
231	Кабинет врача хирурга	18,36	
232	Перевязочная "грязная"	18,36	В4
233	Кабинет врача травматолога-ортопеда	16,25	
234	Комната хранения и подготовки гипса и гипсовых бинтов	6,07	В4
235	Гипсовая перевязочная	21,09	В4
236	Уборная для персонала с умывальником	3,52	
237	Комната приготовления аллергенов	6,08	
238	Кабинет аллерголога	15,64	
239	Кабинет заведующего отделением	16,78	
240	Лифтовый холл	6,67	
241	Лестничная клетка	20,40	
242	Санитарная комната	9,00	В4
243	Помещение хранения и разведение вакцин БЦЖ	6,19	
244	Прививочный кабинет БЦЖ	12,29	
245	Уборная для пациентов с умывальником	3,83	
246	Палата на 4 койки	28,00	
247	Палата на 4 койки	28,00	
248	Коридор с постом дежурной медсестры	17,16	
249	Процедурная	12,31	
250	Помещение сестры-хозяйки с местом для хранения чистого белья	12,86	
251	Кабинет врача невролога / пульмонолога	15,10	
252	Помещение старшей медицинской сестры с местом для хранения расходных и медикаментов	16,53	В4

						05/02-2017-ПС		
Изм.	Корч.	Лист	Рез/Кор.	Подпись	Дата	Поликлиника для взрослого и детского населения на 600 посещений в смену		
Разработал						Страница	Лист	Листов
Проверил						р	8	
ГИП						План 2-го этажа. М1:100		
И.Контроль						ООО Торговый Дом "ЮНИТЕСТ"		
						Копировал	Формат	A1

СОГЛАСОВАНО
Изд. подл. Подпись и дата
Взам. инб.Н



Экспликация помещений 3-го этажа

Номер	Наименование	Площадь	Кат.
301	Кабинет врача стоматолога	22,49	
302	Кабинет врача травматолога-ортопеда	15,58	
303	Гипсовая перевязочная	18,26	B4
304	Комната персонала	11,98	
305	Комната хранения и подготовки гипса и гипсовых бинтов	6,11	B4
306	Кабинет врача стоматолога	15,30	
307	Помещение для приема анализов на кишечную группу	10,53	
308	Кабинет врача терапевта	12,18	
309	Кабинет врача терапевта	12,01	
310	Уборная для персонала с умывальником	5,09	
311	Лестничная клетка	20,40	
312	Лифтовый холл	5,40	
313	Уборная для пациентов с умывальником	7,19	
314	Уборная для пациентов с умывальником	3,64	
315	Уборная, в том числе для инвалидов-колясочников	4,56	
316	Манипуляционная	20,10	
317	Кабинет врача гинеколога	21,96	
318	Кабинет врача офтальмолога с темной комнатой	22,78	
319	Кабинет врача оториноларинголога с аудиометрической кабиной	20,53	
320	Коридор	109,95	
321	Процедурная внутримышечных инъекций	13,26	
322	Кабинет врача эндокринолога	12,12	
323	Кабинет врача нефролога / пульмонолога	12,48	
324	Кабинет врача кардиолога	12,52	
325	Кабинет врача терапевта	12,15	
326	Кладовая чистого белья	5,58	B3
327	Кабинет врача терапевта	12,87	
328	Кабинет врача гастроэнтеролога	12,86	

Экспликация помещений 3-го этажа

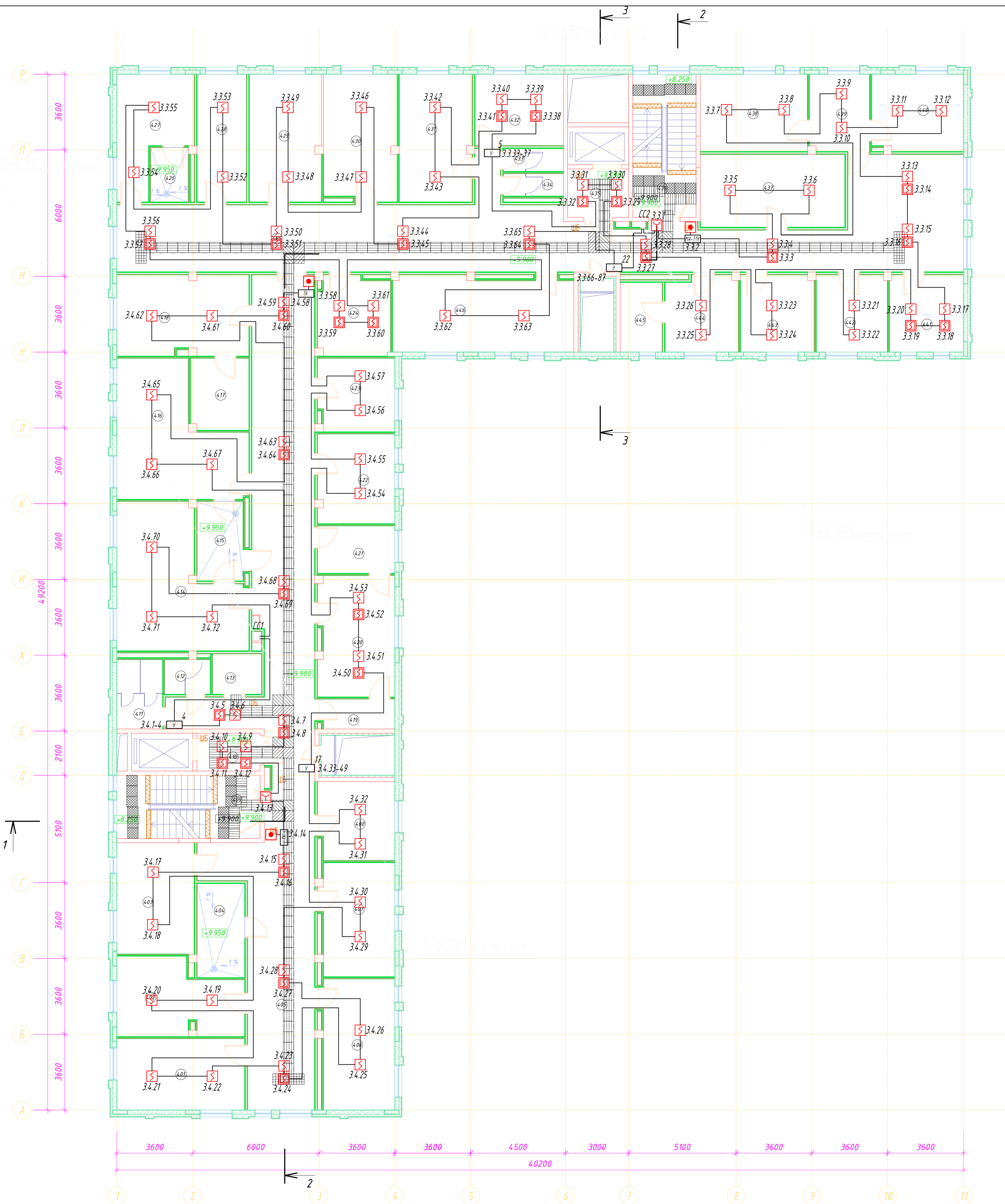
Номер	Наименование	Площадь	Кат.
329	Уборная для пациентов с умывальником	2,86	
330	Процедурная гастроэнтеролога	18,05	
331	Перевязочная "чистая"	18,05	B4
332	Кабинет врача хирурга	18,81	
333	Перевязочная "грязная"	18,09	B4
334	Процедурная для внутривенных вливаний	16,29	
335	Помещение хранения вакцин	6,08	
336	Прививочный кабинет с картойкой прививок	24,64	
337	Коридор	108,20	
338	Помещение приема биоматериала на лабораторные исследования	8,04	
339	Кабинет уролога / проктолога	18,37	
340	Кабинет врача терапевта	15,99	
341	Лифтовый холл	6,67	
342	Лестничная клетка	20,40	
343	Кабинет манмолога	19,26	
344	Санитарная комната	7,73	B4
345	Уборная для персонала с умывальником	4,11	
346	Уборная для пациентов с умывальником	4,56	
347	Палата на 2 койки	15,91	
348	Палата на 2 койки	15,29	
349	Коридор с постом медсестры	23,17	
350	Процедурная	12,04	
351	Кабинет-офис для приема посетителей (юрист, сотрудник)	10,63	
352	Помещение старшей медицинской сестры с местом для хранения расходных матер. и медикаментов	14,31	B4
353	Кабинет невролога	12,10	
354	Помещение сестры-хозяйки	8,33	

СОГЛАСОВАНО

ИздМ подл. Подпись и дата

Взам. инб.Н

						05/02-2017-ПС					
Изм.	Кач.	Лист	Рез/Кор	Подпись	Дата	Подклиника для взрослого и детского населения на 600 посещений в смену План 3-го этажа. М1:100					
Разработал									Страница	Лист	Листов
Проверил									р	9	
И.Контроль									ООО Торговый Дом "ЮНИТЕСТ"		
						Копировал					
						Формат А1					



Экспликация помещений 4-го этажа

Номер	Наименование	Площадь	Кат.
401	Кабинет ЭХОКГ	20,67	
402	Кабинет ЭКГ	19,94	
403	Кабинет заведующего КВО для взрослых	19,50	
404	Санитарная комната	10,03	В4
405	Коридор-ожидальная	126,47	
406	Кабинет ультразвуковой диагностики	21,50	
407	Кабинет ЭЭГ	18,81	
408	Кабинет врача физиотерапевта	13,06	
409	Лестничная клетка	20,40	
410	Лифтовый холл	5,40	
411	Уборная для пациентов с умывальником	7,19	
412	Уборная для пациентов с умывальником	3,64	
413	Уборная, в том числе для инвалидов-колясочников	4,56	
414	Кабинет физиотерапии на 5 кушет.	34,26	
415	Подсобное помещение при кабинете физиотерапии	8,65	Д
416	Кабинет физиотерапии на 3 кушет.	32,00	
417	Подсобное помещение при кабинете теплечения	9,53	Д
418	Кабинет теплечения	23,83	
419	Раздевальная ЛФК	5,04	
420	Зал ЛФК для малых групп	20,87	
421	Раздевальная ЛФК	8,39	
422	Кабинет инструктора ЛФК	15,64	
423	Кабинет УВЧ	12,65	
424	Комната персонала	12,74	
425	Коридор-ожидальная	130,73	
426	Подсобное помещение при кабинете физиотерапии	4,70	Д
427	Кабинет электросветолечения	16,57	
428	Комната сестры-хозяйки с кладовой чистого белья	14,35	В3

Экспликация помещений 4-го этажа

Номер	Наименование	Площадь	Кат.
429	Массажный кабинет на 2 кушетки	20,79	
430	Массажный кабинет на 2 кушетки	20,85	
431	Кабинет заведующего отделением	21,04	
432	Комната персонала	14,28	
433	Уборная для персонала с умывальником	3,20	
434	Уборная для персонала с умывальником	3,14	
435	Лифтовый холл	6,67	
436	Лестничная клетка	20,40	
437	Медицинский архив	24,00	В3
438	Кабинет главного врача	18,76	
439	Приемная главного врача	10,29	
440	Кабинет заместителя главного врача	16,00	
441	Кабинет главной медицинской сестры	12,79	
442	Кабинет заместителя главного врача по АХЧ	12,46	
443	Помещение инженерно-технического персонала	12,86	
444	Помещение старшей мед. сестры	12,34	
445	Помещение хранения расходных материалов и медикаментов	6,64	В3
446	Помещение для занятий с персоналом	30,48	
501	Служебное помещение выхода на кровлю	1,90	
502	Служебное помещение выхода на кровлю	1,50	

СОГЛАСОВАНО

Иванов И.И. Подпись и дата

Взам. инб.И

						05/02-2017-ПС		
Изм.	Колуч.	Лист	Рез/Кож	Подпись	Дата	Поликлиника для взрослого и детского населения на 600 посещений в смену		
Разработал					09.2016	Стандия	Лист	Листов
Проверил					09.2016	Р	10	
ГИП					09.2016	План 4-го этажа.		
И.Контроль					09.2016	М1:100		
						ООО Торговый Дом "ЮНИТЕСТ"		
						Копировал		
						Формат А1		

Позиция	Наименование и технические характеристики	Тип, марка, обозначение документа, опросного листа	Код оборудования изделия, материала	Завод-изготовитель	Единица измерения	Количество	Масса единицы, кг	Примечание
1	2	3	4	5	6	7	8	9
1. Оборудование								
1	Прибор приемно-контрольный охранно-пожарный и управления	Юнитроник 496М		Компания "Юнитест"	шт.	3		
2	Извещатель пожарный дымовой адресно-аналоговый оптико-электронный	ИП 212-108 МАКС		Компания "Юнитест"	шт.	527		
3	Извещатель пожарный ручной адресный	МАКС-ИПР		Компания "Юнитест"	шт.	10		
4	Устройство дистанционного пуска пожарной автоматики	УДП-И (Пуск)		Компания "Юнитест"	шт.	16		
5	Адресный модуль управляющий	МАКС-У		Компания "Юнитест"	шт.	179		
6	Адресная метка охранно-пожарная	МАКС-ТК		Компания "Юнитест"	шт.	17		
7	Аккумулятор	АКБ 12В 7Ач		Компания "Юнитест"	шт.	3		
2. Кабель, трубы и фасонные изделия								
Кабель низкотоксичный, огнестойкий, групповой прокладки для систем противопожарной защиты								
1	сеч. жил 1x2x0,5 мм ²	UT505н2(A)-FRHF FE180 1x2x0,5		Компания "Юнитест"	м	8200		
2	Труба жесткая ПВХ наружным диаметром 50 мм, 2 м			МПО "Электромонтаж"	шт.	10		
3	Труба гофрированная 16мм ПВХ	Tg16		МПО "Электромонтаж"	м	2250		
4	Держатель для трубы, D=16мм			МПО "Электромонтаж"	шт.	2250		
5	Бирка маркировочная			МПО "Электромонтаж"	шт.	1500		

СОГЛАСОВАНО

Инв.№ подл.	Подпись и дата	Взам. инв.№

						05/02-2017-ПС.С			
Изм.	Колуч.	Лист	№Док.	Подпись	Дата				
Разработал						Поликлиника для взрослого и детского населения на 600 посещений в смену	Стадия	Лист	Листов
Проверил							Р	1	1
ГИП									
Н.Контроль						Спецификация оборудования, изделий и материалов	ООО Торговый Дом "ЮНИТЕСТ"		