

Ведомость рабочих чертежей основного комплекта

Лист	Наименование	Примечание
1	Общие данные	
2-3	Общие указания	На 2-х листах
4	Структурная схема СОУЭ	
5	Структурная схема двухсторонней связи	
6-7	Схемы подключения оборудования СОУЭ	На 2-х листах
8	Внутреннее расположение оборудования в СО	
9	План подвала. М 1:100	
10	План 1-го этажа. М 1:100	
11	План 2-го этажа. М 1:100	
12	План 3-го этажа. М 1:100	
13	План 4-го этажа. М 1:100	

Рабочая документация разработана в соответствии с градостроительным планом земельного участка, заданием на проектирование, градостроительным регламентом, документами об использовании земельного участка для строительства, техническими регламентами, в том числе устанавливающими требования по обеспечению безопасной эксплуатации зданий, строений, сооружений и безопасного использования прилегающих к ним территорий, и с соблюдением технических условий.

Главный инженер проекта

/ _____ /

Ведомость ссылочных и прилагаемых документов

Обозначение	Наименование	Примечание
СП 31-110-2003	Проектирование и монтаж электроустановок жилых и общественных зданий	
ВСН-60-89 (Прил.2)	Проектирование устройств связи, сигнализации и диспетчеризации инженерного оборудования жилых и общественных зданий в городских и сельских поселениях	
123-ФЗ-2008	Технический регламент о требованиях пожарной безопасности	
Сан.ПиН 2.1.3.2630-10	Санитарно-эпидемиологические требования к организациям осуществляющим медицинскую деятельность.	
СП 000.13330-2014	Здания и помещения медицинских организаций. Правила проектирования	
СПЗ.13130-2009	Система оповещения и управления эвакуацией людей при пожаре	
ГОСТ 31565-2012	Кабельные изделия. Требования пожарной безопасности	
ПУЭ	Правила устройства электроустановок	
	Прилагаемые документы	
05/02-2017-СОУЭ.С	Спецификации оборудования, изделий и материалов	На 2-х листах

СОГЛАСОВАНО

Инв.№ подл. Подпись и дата

Взам. инв.№

05/02-2017-СОУЭ					
Изм.	Колуч.	Лист	№Док.	Подпись	Дата
Разработал					
Проверил					
ГИП					
Н.Контроль					
				Поликлиника для взрослого и детского населения на 600 посещений в смену	
				Общие данные	
			Стадия	Лист	Листов
			Р	1	10
			ООО Торговый Дом "ЮНИТЕСТ"		

ОБЩИЕ УКАЗАНИЯ

Рабочая документация основного комплекта рабочих чертежей марки 12/02-2016-СОУЭ разработана на основании задания на проектирование и утвержденной проектной документации.

1. СИСТЕМА ОПОВЕЩЕНИЯ И УПРАВЛЕНИЯ ЭВАКУАЦИЕЙ

Для своевременного оповещения и управления эвакуации людей при возникновении пожара в проектируемом объекте предусматривается организация системы оповещения и управления эвакуации (далее СОУЭ) по 3-му типу.

Оборудованию системой оповещения по 3-му типу СОУЭ подлежат все помещения с постоянным и временным пребыванием людей.

Третий тип СОУЭ предусматривает размещение речевых оповещателей, а также световых указателей "ВЫХОД".

в зон оповещения:

- 1 зона - подвал и рабочие места на 1-ом этаже;
- 2 зона - рабочие места на 2-ом этаже;
- 3 зона - рабочие места на 3-ем этаже;
- 4 зона - рабочие места на 4-ом этаже;
- 5 зона - коридоры 1-го этажа;
- 6 зона - коридоры 2-го этажа;
- 7 зона - коридоры 3-го этажа;
- 8 зона - коридоры 4-го этажа.

Система выполнена на базе оборудования "Тромбон" отечественного производства.

В помещении серверной (052) в открытую стойку устанавливаются:

- многозонный прибор управления техническими средствами оповещения и эвакуации "Тромбон-ПУ-М-8";

- усилитель мощности "Тромбон-УМ-4-360" с блоком питания "Тромбон-БП-21".

На посту охраны (106) устанавливаются:

- микрофон "СМ-10";
- удаленная консоль "Тромбон-УК-М";
- блок-селектор "Тромбон-БС-16".

Для оповещения используются следующие оповещатели:

- громкоговорители настенные P=1Вт, 90dB "Глагол-Н1-1" (помещения);
- громкоговорители потолочные P=3Вт, 95dB "Глагол-П-3" (коридоры и вестибюли);
- оповещатели свето-звуковые "Маяк-24-К" (для МГН);
- оповещатели световые (табло) "ВЫХОД";

В целях снижения потерь тока в линиях связи СОУЭ, и увеличения величины звукового давления оповещателей, и, как следствие, уменьшение количества оповещателей, выбирается напряжение в линиях связи равное 120 В.

Прибор управления "Тромбон-ПУ-М-8" обеспечивает следующие способы оповещения:

- световое оповещение;
- включение световых эвакуационных знаков безопасности с автоматическим или ручным распределением сигналов оповещения по зонам оповещения;
- звуковое оповещение в автоматическом режиме с трансляцией заранее записанных во встроенный цифровой магнитофон текстов и автоматическим распределением сигналов по зонам оповещения;
- звуковое оповещение в автоматическом или ручном режиме с трансляцией в зоны оповещения

- звуковое оповещение от входа ГО и МЧС с транслированием во все зоны оповещения сообщений, поступающих на вход МЧС.

Прибор обеспечивает контроль и управление следующими техническими средствами системы оповещения и управления эвакуацией:

- контроль состояния входов АУПС и входа канала оповещения МЧС;
- контроль состояния линий звукового оповещения на короткое замыкание и обрыв;
- управление питанием усилителей мощности (основным и резервным);
- управление линиями оповещения;
- управление системой эвакуационного освещения;
- управление замками эвакуационных выходов.

Прибор имеет независимую систему питания со встроенным аккумулятором 12 В, блокировку органов управления от несанкционированного доступа, возможность транслирования в зоны оповещения сигналов звукового вещания, поступающих на линейный вход прибора.

Прибор управления состоит из 1 модуля каналов, который обеспечивает управление оповещением в 8-ми зонах объекта. Каждый модуль имеет:

- 8 тревожных входов для командных импульсов от АУПС;
- схему установки алгоритма и управления оповещением;
- 8 реле для коммутации звукового оповещения в восемь зон;
- 8 реле для коммутации светового оповещения в восемь зон;
- схему контроля состояний линий звукового оповещения на короткое замыкание и обрыв.

Усилитель мощности трансляционный "Тромбон-УМ-360" предназначен для приема электрических сигналов от прибора управления (голосовое сообщение оператора, речевая информация фонограммы), усиления этих сигналов до необходимой мощности и выдачу усиленных сигналов в прибор управления.

Блок резервного питания "Тромбон-БП-21" предназначен для обеспечения резервным питанием (24 В пост. тока) усилителя мощности, входящего в состав системы звукового оповещения. Для звуковой сигнализации СОУЭ для МГН применяются приборы, обеспечивающие уровень звука не менее 80-100 дБ в течение 30 с (п. 5.5.5 СП 59.13330.2012). Замкнутые пространства здания, где инвалид, в том числе с дефектами слуха, может оказаться один (ПБЗ), оборудуются системой двусторонней связи с постом охраны. Над дверью ПБЗ запроектирована установка световых-звуковых оповещателей.

Устройство селекторное осуществляет двухстороннюю коммуникационную связь между постом охраны на первом этаже и пожаробезопасными зонами здания, санузлами МГН, а также помещением ИТП.

Так как пост охраны и пожаробезопасные зоны, помещение ИТП и санузлы МГН разнесены по объекту, устройство селекторное состоит из нескольких блоков:

- одного главного, расположенного на посту охраны, имеющего возможность двухсторонней связи с пожаробезопасной зоной;

СОГЛАСОВАНО

Взам. инв.Н

Подпись и дата

Инв.Н подл.

						05/02-2017-СОУЭ			
Изм.	Колуч.	Лист	№Док.	Подпись	Дата				
Разработал						Поликлиника для взрослого и детского населения на 600 посещений в смену	Стадия	Лист	Листов
Проверил							Р	2	
ГИП						Общие указания (начало)	ООО Торговый Дом "ЮНИТЕСТ"		
Н.Контроль									

- одного периферийного, расположенного в пожаробезопасной зоне, имеющего возможность двухсторонней связи с постом охраны.

Главный блок называется Блок-селектор "Тромбон-БС-16", а периферийный блок Вызывная панель "Тромбон-ВП". Питание "Тромбон-ВП" осуществляется от блока "Тромбон-БС-16" по линии связи. Устройство селекторное представляет собой замкнутую систему, электрически не связанную с другими системами и сетями. Связь между главным и периферийным блоками осуществляется 4-х жильным проводом.

Размещение и установку оповещателей необходимо производить согласно норм и требований СП 3.13130-2009 и планов размещения оборудования.

Проектируемая СОУЭ обеспечивает необходимую слышимость сигнала оповещения с превышением уровня естественного шума не менее чем на 15 Дб. Громкоговорители обеспечивают звуковое давление не менее 75 дБ на расстоянии 3м от оповещателя и не более 120 дБ в любой точке защищаемого помещения.

Включение системы оповещения и управления эвакуации людей осуществляется с модуля адресации "МАКС-У" в автоматическом режиме по сигналу "ПОЖАР", поступившему при срабатывании автоматических либо ручных пожарных извещателей. Также включение системы оповещения может быть выполнено с поста охраны здания с помощью "Тромбон-УК-М" и "Тромбон-СМ-10".

Монтаж линии соединения громкоговорителей и свето-звуковых оповещателей выполняется кабелем КПСнг (А)-FRHF 1x2x1,5. Соединение блока-селектора "Тромбон-БС-16" и вызывной панели "Тромбон-ВП", а также подключение удаленной консоли к прибору управления кабелем марки КПСнг (А)-FRHF 2x2x1,5. Соединение "Тромбон-УК-М" кабелем в 2 линии.

Горизонтальная проводка кабелей СОУЭ по коридорам этажей здания выполняется за подшивным потолком в металлических кабельных лотках, закрепленных к перекрытиям с помощью шпилек (см. проект марки СКС). Горизонтальная разводка от кабельных лотков до помещений в гофротрубе. В помещениях по стенам опуски кабеля и по потолку - в штробе. Прокладка кабеля между стенами в помещении осуществляется в подготовке пола, также в гофротрубе.

В местах прохода кабельных трасс в стенах закладываются гильзы из стальных труб, отверстия запениваются огнестойким составом.

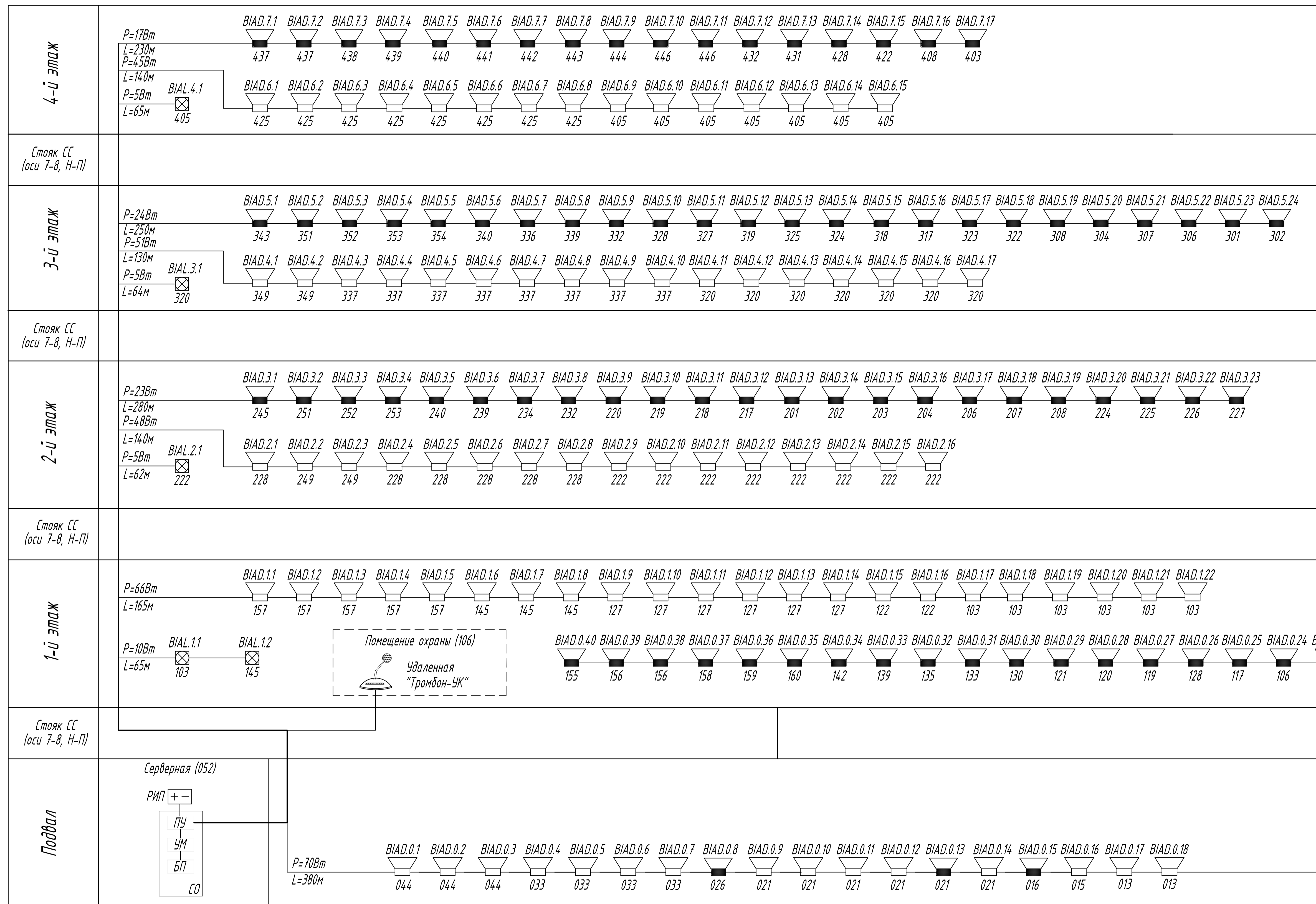
Электропитание устройств 220В 50Гц по первой категории надежности электроснабжения предусматривается по проекту "ЭОМ".

Для обеспечения безопасности обслуживающего персонала от поражения электрическим током необходимо выполнить защитное заземление устройств головного оборудования системы речевого оповещения о пожаре, а также всех металлических конструкций системы оповещения согласно норм и требований ПУЭ, а также технической документации на оборудование.

СОГЛАСОВАНО

Инв.Н подл. Подпись и дата Взам. инв.Н

05/02-2017-СОУЭ					
Изм.	Колуч	Лист	№Док	Подпись	Дата
Разработал					
Проверил					
ГИП					
Н.Контроль					
				Поликлиника для взрослого и детского населения на 600 посещений в смену	
				Р	3
				Общие указания (окончание)	
				ООО Торговый Дом "ЮНИТЕСТ"	



Условные обозначения:

- РИП $\oplus \ominus$ - Резервный источник питания постоянным током типа "РИП-24 исп. 51"
- BIAL.1.1 \otimes 139 - Громкоговоритель настенный "Маяк-12-К", где: 1 - номер линии оповещения, 1 - порядковый номер громкоговорителя в линии оповещения, 139 - номер обслуживаемого помещения
- BIAD.5.22 ∇ 028 - Громкоговоритель настенный "Глагол-Н1-1", где: 5 - номер линии оповещения, 22 - порядковый номер громкоговорителя в линии оповещения, 028 - номер обслуживаемого помещения
- BIAD.4.17 ∇ 153 - Громкоговоритель потолочный "Глагол-П-3", где: 4 - номер линии оповещения, 17 - порядковый номер громкоговорителя в линии оповещения, 153 - номер обслуживаемого помещения
- ПУ - Прибор управления оповещением и эвакуацией "Тромбон ПУ-М-8"
- УМ - Усилитель мощности "Тромбон УМ-360"
- БП - Блок резервного питания и коммутации "Тромбон БП-500-14"
- СО - Стойка оповещения
- Удаленная консоль для ПУ-М-8 "Тромбон УК"
- Кабель марки КПСн(А)-FRHF 1x2x1,5

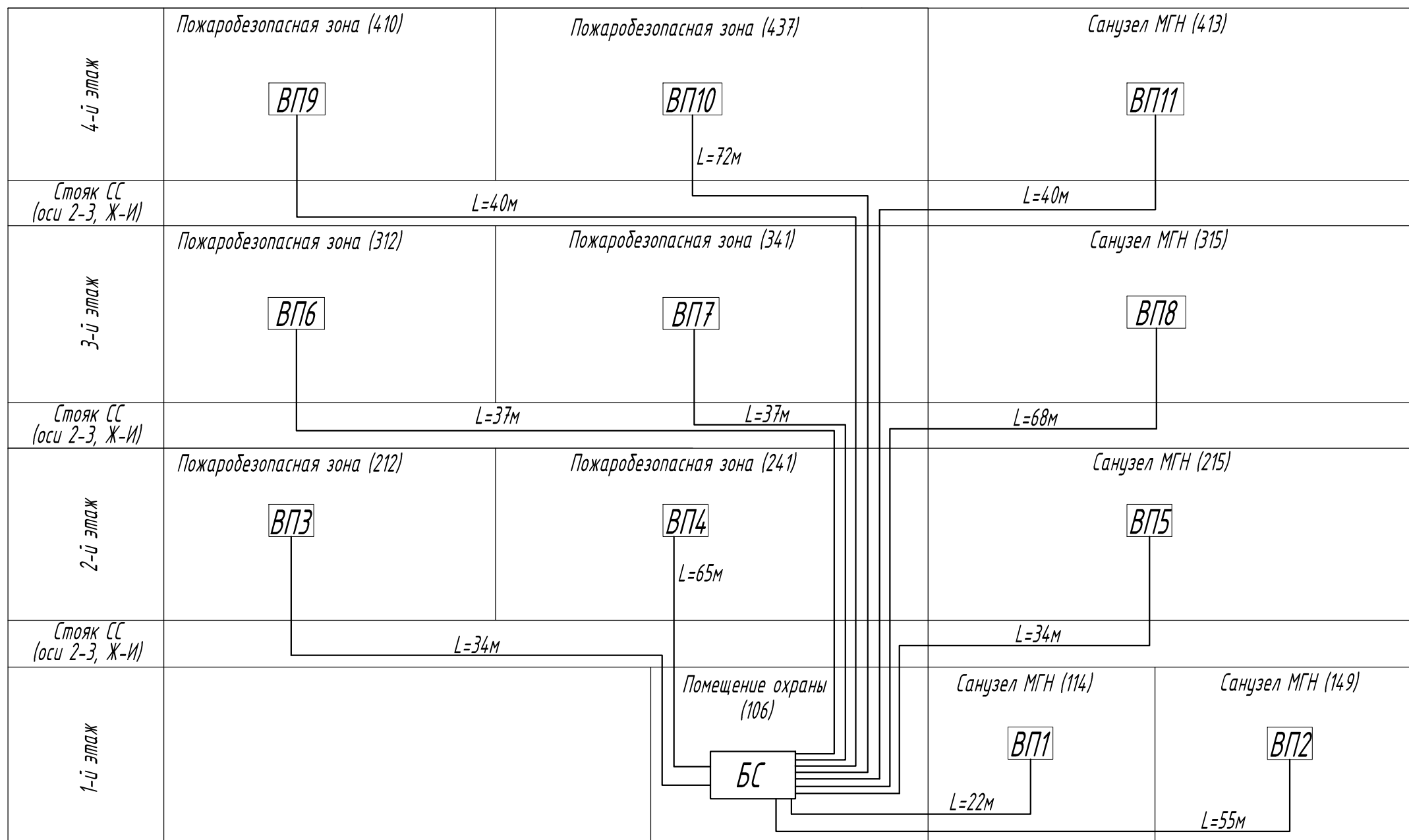
05/02-2017-СОУЭ

Поликлиника для взрослого и детского населения на 600 посещений в смену

4

Структурная схема СОУЭ

ООО Торговый Дом "ЮНИТЕСТ"

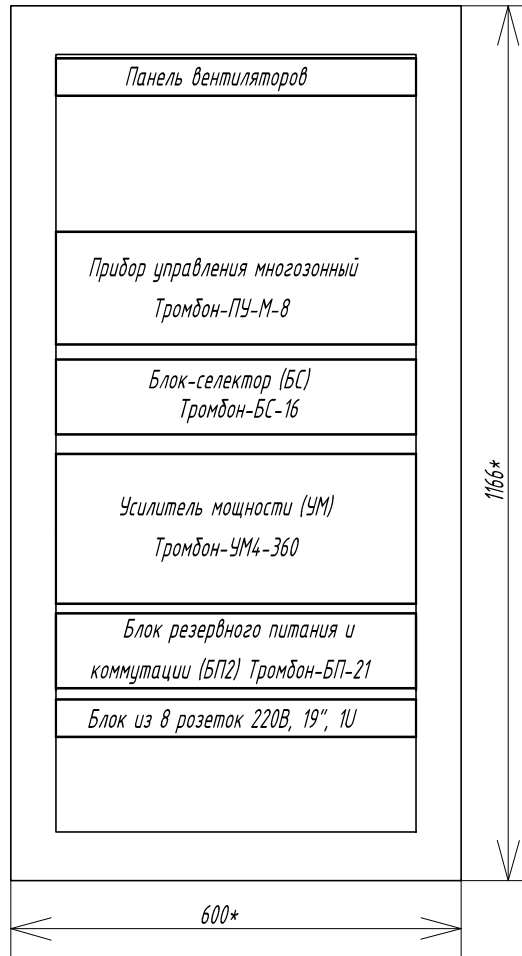


Условные обозначения:

- ВП - Вызывная панель "Тромбон ВП"
- БС - Блок-селектор "Тромбон БС-16"
- - Кабель марки КПСнг(A)-FRHF 2x2x1,5

	05/02-2017-СОУЭ
	Поликлиника для взрослого и детского населения на 600 посещений в смену
	Структурная схема двухсторонней связи
	ООО Торговый Дом "ЮНИТЕСТ"

*Шкаф системы оповещения (СО)
 Внутреннее расположение оборудования напольного шкафа
 марки МАХУS МХ-6622-Б, 22U (600x800x1166)*



Примечание:

1. Кабели ввести в ШСО сверху со стороны задней стенки.
2. Вертикальную разводку кабелей к ШСО выполнить по стене помещения в пластиковом кабельном канале марки T1-EF 01131.
3. Размещение оборудования уточнить на месте.
4. * -размеры даны для справок

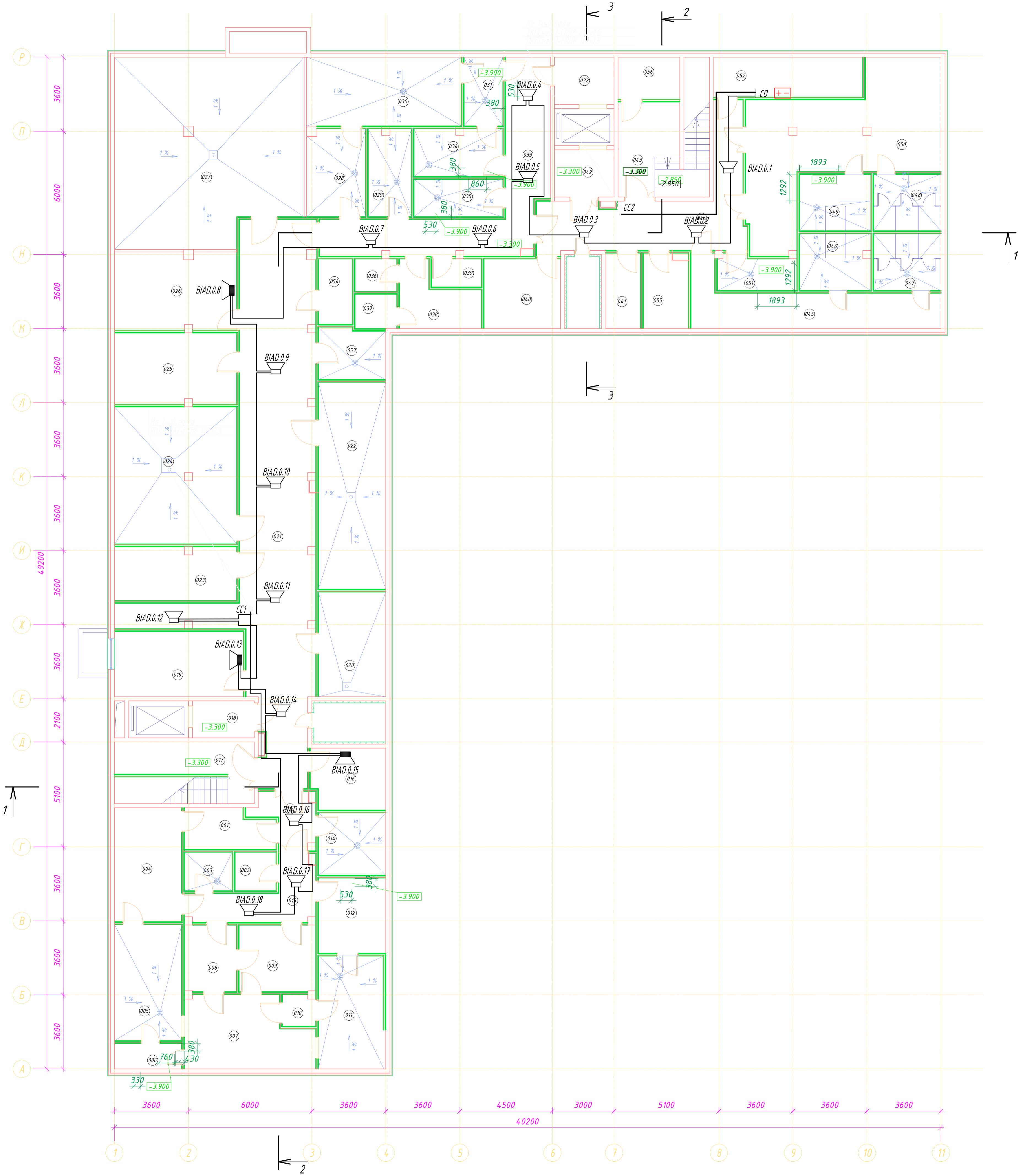
СОГЛАСОВАНО

Взам. инв.Н
Подпись и дата
Инв.Н подл.

05/02-2017-СОУЭ							
Изм.	Колуч.	Лист	№Док.	Подпись	Дата		
Разработал							
Проверил							
ГИП							
Н.Контроль							
				Поликлиника для взрослого и детского населения на 600 посещений в смену	Стадия	Лист	Листов
					Р	8	
				Внутреннее расположение оборудования СОУЭ в СО	ООО Торговый Дом "ЮНИТЕСТ"		

СОГЛАСОВАНО

Инв.№ подл. Подпись и дата
Взам. инв.№



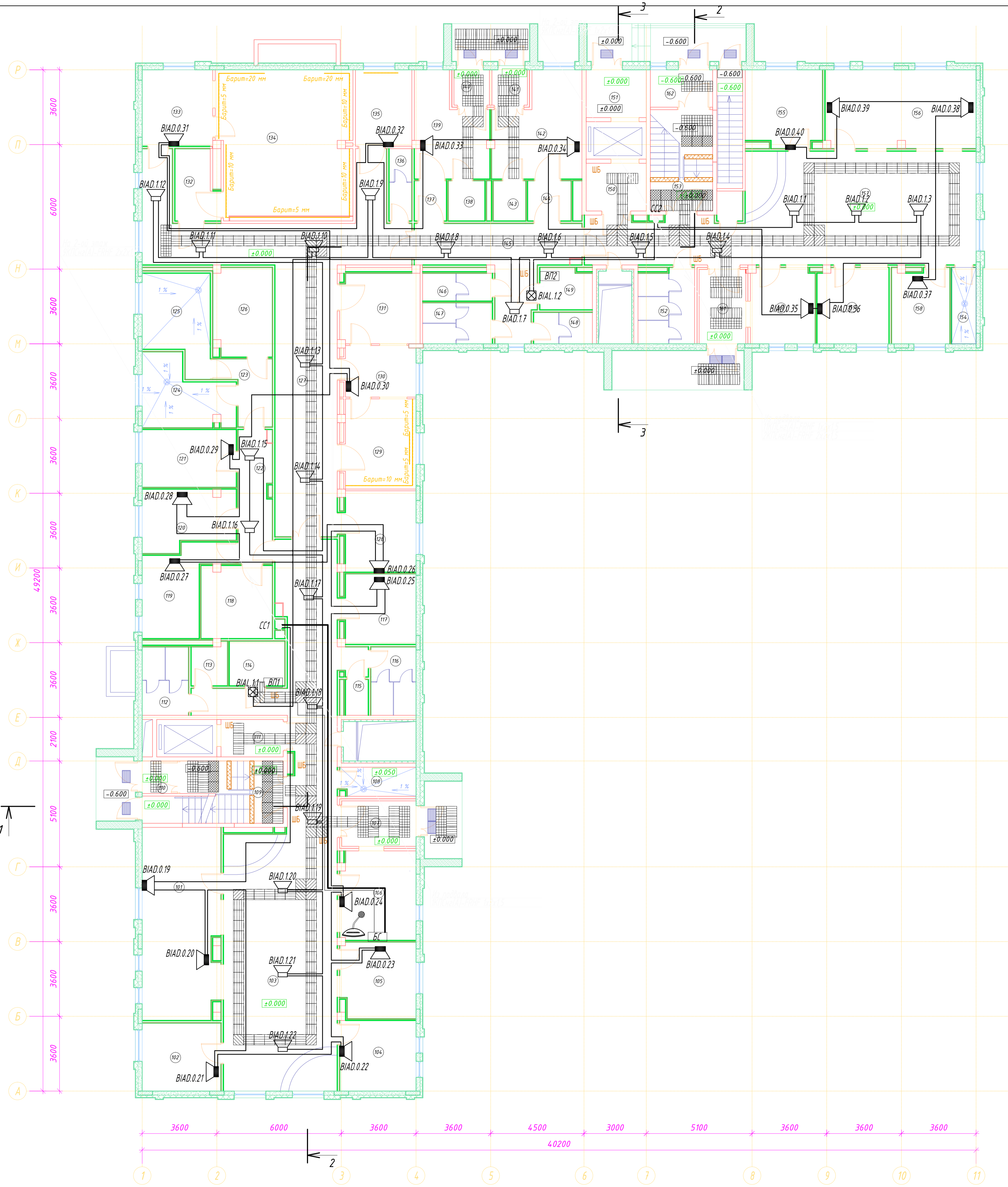
Экспликация помещений подвального этажа

Номер	Наименование	Площадь	Кат.
001	Экспедиционная	8,16	Д
002	Уборная для персонала с умывальником	3,00	
003	Помещение хранения предметов уборки и дезинфицирующих растворов	4,42	В4
004	Склад стерильных материалов	18,2	В3
005	Стерилизационная (Стер. зона)	18,56	Д
006	Санитарный шлюз для персонала	4,10	
007	Помещение контроля, комплек. и упаковки хирургических инструментов	20,18	В4
008	Кладовая упаковочных материалов	8,24	В4
009	Помещение изготовления, укладки перевязочных материалов и упаковки велья	12,14	В4
010	Шлюз между "грязной" и "чистой" зонами	2,45	
011	Помещение разборки, мытья и сушки инструментов	18,04	В4
012	Помещение приема и хранения нестерильных материалов, велья и инструментов	12,04	В4
013	Коридор	12,38	
014	Помещение водоподготовки	10,00	Д
015	Коридор	6,80	
016	Комната персонала	10,69	
017	Лестничная клетка	20,40	
018	Лифтовый холл	5,40	
019	Комната старшей медсестры ЦСО с постом автоматизации управления произ. процессами	19,97	
020	Водомерный узел	16,74	Д
021	Коридор	102,46	
022	Венткамера	33,05	Д
023	Электрощитовая	15,51	Д
024	ИТП	39,65	Д
025	Кладовая хранения мягкого инвентаря	20,63	В3
026	Комната персонала	22,41	
027	Венткамера	80,85	Д
028	Помещение временного хранения обеззараженных отходов	12,12	В4

Экспликация помещений подвального этажа

Номер	Наименование	Площадь	Кат.
029	Помещение для временного хранения отходов класса "А"	8,92	В4
030	Помещение установки по обеззараживанию отходов	25,23	Д
031	Помещение для приема и временного хранения неопасных отходов	6,36	В4
032	Помещение вывоза мусора	6,67	
033	Коридор	34,93	
034	Помещение мойки и дезинфекции тележек и контейнеров	10,00	Д
035	Помещение для временного хранения отходов класса "Г"	8,00	В4
036	Уборная для персонала с умывальником	3,06	
037	Душевая	3,63	
038	Гардеробная домашней и рабочей одежды персонала	9,75	В4
039	Гардеробная уличной одежды персонала	3,36	В3
040	Гардеробная уличной одежды персонала	12,66	В3
041	Гардероб уличной одежды медицинского обслуживающего персонала	8,00	В3
042	Лифтовый холл	6,67	
043	Лестничная клетка	22,46	
044	Коридор	31,34	
045	Гардеробная домашней и рабочей одежды персонала (мужская)	23,30	В4
046	Душевая	9,51	
047	Уборная для персонала с умывальником	9,12	
048	Уборная для персонала с умывальником	9,05	
049	Душевая	9,61	
050	Гардеробная домашней и рабочей одежды персонала (женская)	50,24	В4
051	Помещение хранения предметов уборки и дезинф. растворов	6,35	В4
052	Серверная	14,14	Д
053	Санитарная комната	8,07	Д
054	Кладовая временного хранения списанного инвентаря	5,31	В3
055	Дворничка	8,10	
056	Помещение временного хранения обработанных люминесцентных ламп	6,15	В4

						05/02-2017-СОУЭ		
Изм.	Качуч.	Лист	№Док.	Подпись	Дата	Подлинника для взрослого и детского населения на 600 посещений в смену		
Разработал	Проверил							
						План подвала. М1:100		
						ООО Торговый Дом "ЮНИТЕСТ"		
						Копировал		
						Формат А1		



Экспликация помещений 1-го этажа

Номер	Наименование	Площадь	Кат.
101	Регистратура / Помещение оформления больничных листов / Картотека	34,26	В4
102	Кабинет дежурного врача	12,46	
103	Вестибюль со справочной и аптечным киоском	111,58	
104	Кабинет доврачебного приема	12,51	
105	Гардеробная	12,93	В4
106	Помещение охраны с пожарным постом	15,55	
107	Тамбур	7,84	
108	Помещение хранения предметов уборки и дезинфицирующих растворов	5,01	В4
109	Лестничная клетка	13,18	
110	Тамбур	2,86	
111	Лифтовый холл	5,40	
112	Уборная для пациентов с умывальником	7,39	
113	Уборная для персонала с умывальником	3,40	
114	Уборная, в том числе для инвалидов-колясочников	5,79	
115	Уборная для персонала с умывальником	1,9	
116	Уборная для пациентов с умывальником	7,19	
117	Комната персонала рентгенологического отделения	11,84	
118	Служебное помещение	12,02	
119	Лаборантская	13,44	Д
120	Лаборатория срочных анализов	12,39	Д
121	Комната врачей-лаборантов	12,67	
122	Коридор	10,74	
123	Коридор	6,75	
124	Мочепная	12,78	Д
125	Автомойная	14,06	В3
126	Дистилляционная	11,99	Д
127	Коридор	75,96	
128	Кабинет рентгенолога	13,61	
129	Флюорографическая процедурная	15,07	
130	Комната управления	8,70	

Экспликация помещений 1-го этажа

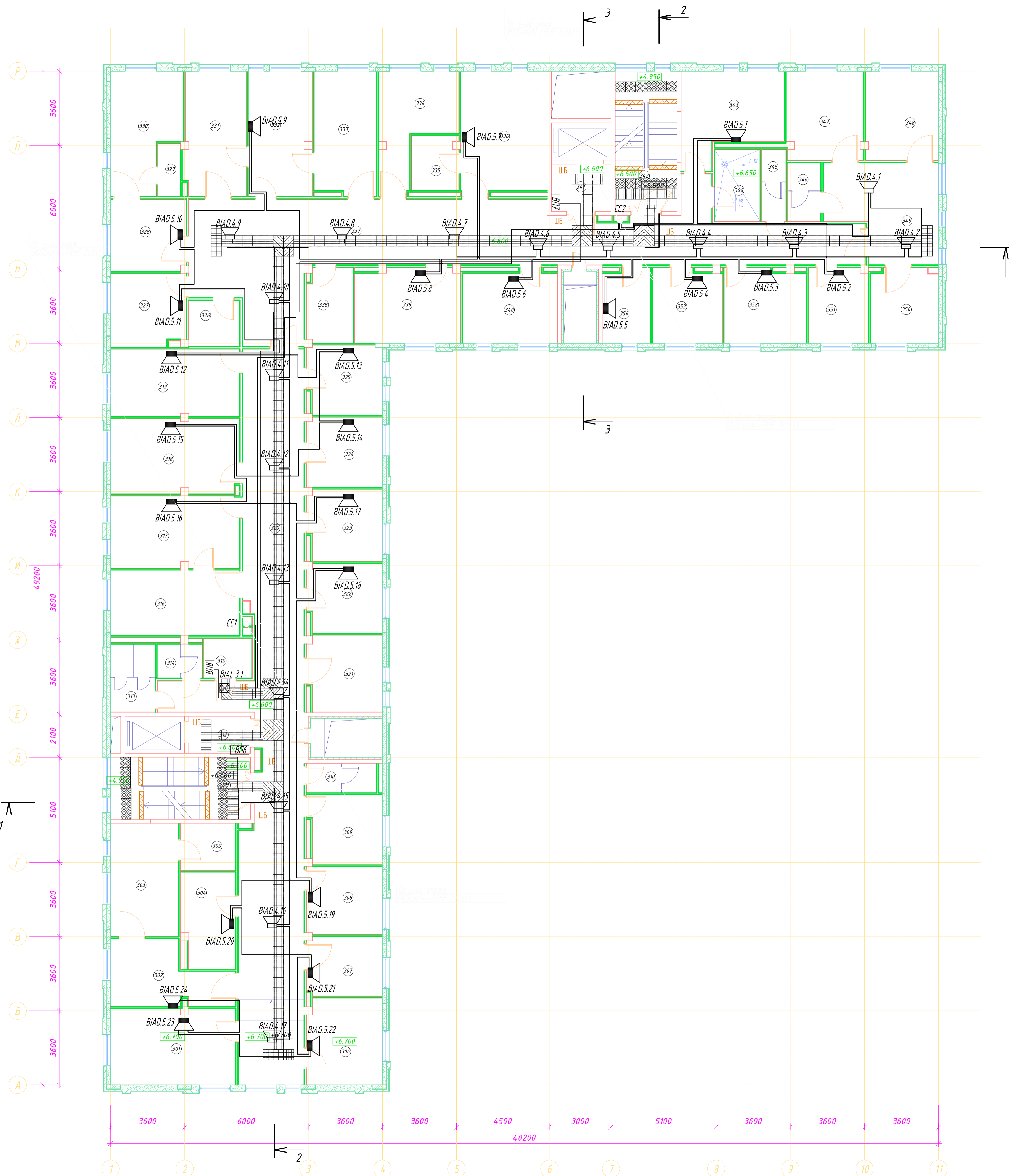
Номер	Наименование	Площадь	Кат.
131	Маттографическая процедурная	12,99	
132	Кабинет для разведения	6,65	
133	Комната управления	12,51	
134	Рентгенологическая процедурная на 3 рабочих места	46,48	
135	Рентгенологическая процедурная стоматологическая	10,01	
136	Уборная с умывальником	3,83	
137	Шлюз	3,01	
138	С/у	3,43	
139	Фильтр-бокс	15,26	
140	Тамбур	2,87	
141	Тамбур	2,87	
142	Фильтр-бокс	19,16	
143	С/у	3,07	
144	Шлюз	4,07	
145	Коридор	23,46	
146	Уборная для персонала с умывальником	4,5	
147	Уборная для пациентов с умывальником	6,65	
148	Уборная для персонала с умывальником	4,3	
149	Уборная универсальная	5,03	
150	Лифтовый холл	6,67	
151	Помещение загрузки / разгрузки / Лифтовый холл	6,67	
152	Уборная для пациентов с умывальником	9,52	
153	Лестничная клетка	16,24	
154	Помещение хранения предметов уборки и дезинфицирующих растворов	4,34	В4
155	Кабинет дежурного врача	13,44	
156	Регистратура / Помещение оформления больничных листов / Картотека	27,39	В4
157	Вестибюль со справочной	78,32	
158	Кабинет-офис для приема пациентов (юриск. сотрудник)	10,02	
159	Гардеробная	12,58	В4
160	Помещение охраны	11,34	
161	Тамбур	8,18	
162	Тамбур	5,40	

СОГЛАСОВАНО

Инв.Н. подл. Подпись и дата

Взам. инв.Н.

						05/02-2017-СОУЭ		
Изм.	Колуч.	Лист	№Лист	Подпись	Дата	Подклиника для взрослого и детского населения на 600 посещений в смену		
Разработал						Стация	Лист	Листов
Проверил						Р	10	
Г.И.П.						План 1-го этажа. М1:100		
Н.Контроль						ООО Торговый Дом "ЮНИТЕСТ"		
						Копировал	Формат	A1



Экспликация помещений 3-го этажа

Номер	Наименование	Площадь	Кат.
301	Кабинет врача стоматолога	22,49	
302	Кабинет врача травматолога-ортопеда	15,58	
303	Гипсовая перевязочная	18,26	B4
304	Комната персонала	11,98	
305	Комната хранения и подготовки гипса и гипсовых бытов	6,11	B4
306	Кабинет врача стоматолога	15,30	
307	Помещение для приема анализов на кишечную группу	10,53	
308	Кабинет врача терапевта	12,18	
309	Кабинет врача терапевта	12,01	
310	Уборная для персонала с умывальником	5,09	
311	Лестничная клетка	20,40	
312	Лифтовый холл	5,40	
313	Уборная для пациентов с умывальником	7,19	
314	Уборная для пациентов с умывальником	3,64	
315	Уборная, в том числе для инвалидов-колясочников	4,56	
316	Манипуляционная	20,10	
317	Кабинет врача гинеколога	21,96	
318	Кабинет врача офтальмолога с темной комнатой	22,78	
319	Кабинет врача оториноларинголога с аудиометрической кабиной	20,53	
320	Коридор	109,95	
321	Процедурная внутримышечных инъекций	13,26	
322	Кабинет врача эндокринолога	12,12	
323	Кабинет врача нефролога / пульманолога	12,48	
324	Кабинет врача кардиолога	12,52	
325	Кабинет врача терапевта	12,15	
326	Кладовая чистого белья	5,58	B3
327	Кабинет врача терапевта	12,87	
328	Кабинет врача гастроэнтеролога	12,86	

Экспликация помещений 3-го этажа

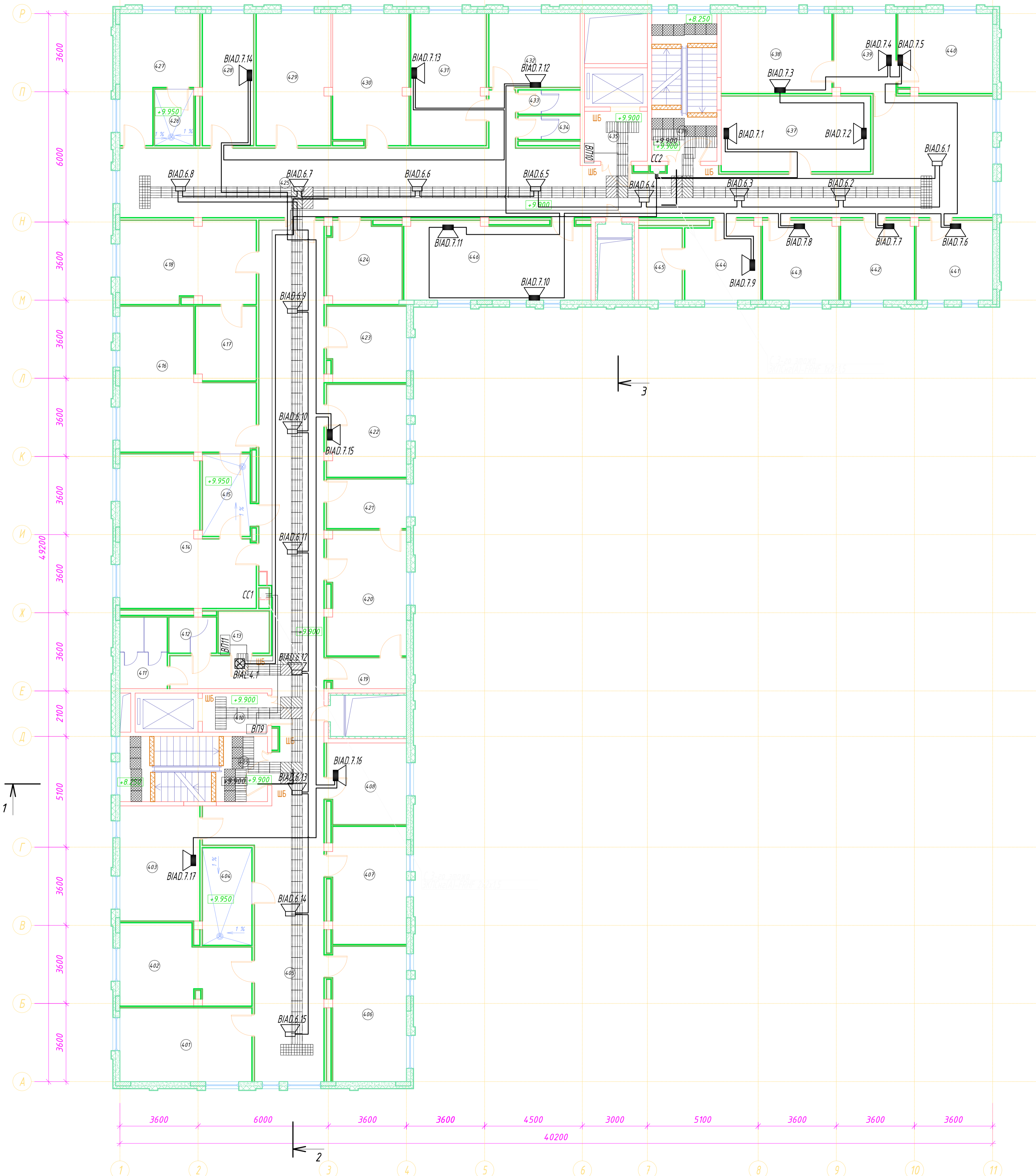
Номер	Наименование	Площадь	Кат.
329	Уборная для пациентов с умывальником	2,86	
330	Процедурная гастроэнтеролога	18,05	
331	Перевязочная "чистая"	18,05	B4
332	Кабинет врача хирурга	18,81	
333	Перевязочная "грязная"	18,09	B4
334	Процедурная для внутривенных вливаний	16,29	
335	Помещение хранения вакцин	6,08	
336	Прививочный кабинет с картой прививок	24,64	
337	Коридор	108,20	
338	Помещение приема биоматериала на лабораторные исследования	8,04	
339	Кабинет уролога / проктолога	18,37	
340	Кабинет врача терапевта	15,99	
341	Лифтовый холл	6,67	
342	Лестничная клетка	20,40	
343	Кабинет маммолога	19,26	
344	Санитарная комната	7,73	B4
345	Уборная для персонала с умывальником	4,11	
346	Уборная для пациентов с умывальником	4,56	
347	Палата на 2 койки	15,91	
348	Палата на 2 койки	15,29	
349	Коридор с постом медсестры	23,17	
350	Процедурная	12,04	
351	Кабинет-офис для приема посетителей (юрист, соцработник)	10,63	
352	Помещение старшей медицинской сестры с местом для хранения расходных матер. и медикаментов	14,31	B4
353	Кабинет невролога	12,10	
354	Помещение сестры-хозяйки	8,33	

СОГЛАСОВАНО

Изд. подл. Подпись и дата

Взам. инб.Н

						05/02-2017-СОУЭ		
Изм.	Колуч.	Лист	№Лок.	Подпись	Дата	Подключника для взрослого и детского населения на 600 посещений в смену		
Разработал						Стация	Лист	Листов
Проверил						Р	12	
Г.Н.П.						План 3-го этажа. М1:100		
И.Контроль						ООО Торговый Дом "ЮНИТЕСТ"		
						Копировал	Формат	A1



Экспликация помещений 4-го этажа

Номер	Наименование	Площадь	Кат.
401	Кабинет ЭХОКГ	20,67	
402	Кабинет ЭЖГ	19,94	
403	Кабинет заведующего КВО для взрослых	19,50	
404	Санитарная комната	10,03	В4
405	Коридор-ожидальная	126,47	
406	Кабинет ультразвуковой диагностики	21,50	
407	Кабинет ЭЭГ	18,81	
408	Кабинет врача физиотерапевта	13,06	
409	Лестничная клетка	20,40	
410	Лифтовый холл	5,40	
411	Уборная для пациентов с умывальником	7,19	
412	Уборная для пациентов с умывальником	3,64	
413	Уборная, в том числе для инвалидов-колясочников	4,56	
414	Кабинет физиотерапии на 5 кушет.	34,26	
415	Подсобное помещение при кабинете физиотерапии	8,65	Д
416	Кабинет физиотерапии на 3 кушет.	32,00	
417	Подсобное помещение при кабинете теплечения	9,53	Д
418	Кабинет теплечения	23,83	
419	Раздевальная ЛФК	5,04	
420	Зал ЛФК для малых групп	20,87	
421	Раздевальная ЛФК	8,39	
422	Кабинет инструктора ЛФК	15,64	
423	Кабинет УВЧ	12,65	
424	Комната персонала	12,74	
425	Коридор-ожидальная	130,73	
426	Подсобное помещение при кабинете физиотерапии	4,70	Д
427	Кабинет электросветолечения	16,57	
428	Комната сестры-хозяйки с кладовой чистого белья	14,35	В3

Экспликация помещений 4-го этажа

Номер	Наименование	Площадь	Кат.
429	Массажный кабинет на 2 кушетки	20,79	
430	Массажный кабинет на 2 кушетки	20,85	
431	Кабинет заведующего отделением	21,04	
432	Комната персонала	14,28	
433	Уборная для персонала с умывальником	3,20	
434	Уборная для персонала с умывальником	3,14	
435	Лифтовый холл	6,67	
436	Лестничная клетка	20,40	
437	Медицинский архив	24,00	В3
438	Кабинет главного врача	18,76	
439	Приемная главного врача	10,29	
440	Кабинет заместителя главного врача	16,00	
441	Кабинет главной медицинской сестры	12,79	
442	Кабинет заместителя главного врача по АХЧ	12,46	
443	Помещение инженера - технического персонала	12,86	
444	Помещение старшей мед. сестры	12,34	
445	Помещение хранения расходных материалов и медикаментов	6,64	В3
446	Помещение для занятий с персоналом	30,48	
501	Службное помещение выхода на кровлю	1,90	
502	Службное помещение выхода на кровлю	1,50	

СОГЛАСОВАНО

Инв.Н. подл. Подпись и дата

Взам. инв.Н

05/02-2017-СОУЭ					
Изм.	Корр.	Лист	№/Док.	Подпись	Дата
Разработал					
Проверил					
Г.И.П.					
И.Контроль					
Подклиника для взрослого и детского населения на 600 посещений в смену				Стация	Лист
План 4-го этажа. М1:100				Р	13
ООО Торговый Дом "ЮНИТЕСТ"				Формат	A1

Позиция	Наименование и технические характеристики	Тип, марка, обозначение документа, опросного листа	Код оборудования изделия, материала	Завод-изготовитель	Единица измерения	Количество	Масса единицы, кг	Примечание
1	2	3	4	5	6	7	8	9
	2. Кабель, трубы и фасонные изделия							
	Кабель низкотоксичный, огнестойкий, групповой прокладки для систем противопожарной защиты							
1	сеч. жил 1x2x1,5 мм2	КПСн2(A)-FRHF 1x2x1,5		"Спецкабель"	м	2200		
2	сеч. жил 2x2x1,5 мм2	КПСн2(A)-FRHF 2x2x1,5		"Спецкабель"	м	600		
3	Кабельный канал перфорированный из самозатухающего пластика 120x80 мм, длиной 2м	T1-EF 01131		ИВОСО	шт.	5		
4	Труба жесткая ПВХ наружным диаметром 50 мм, 2 м			МПО "Электромонтаж"	шт.	5		
5	Труба гофрированная 20мм ПВХ	Tz20		МПО "Электромонтаж"	м	200		
6	Труба гофрированная 16мм ПВХ	Tz16		МПО "Электромонтаж"	м	1000		
7	Держатель для трубы, D=20мм			МПО "Электромонтаж"	шт.	200		
8	Держатель для трубы, D=16мм			МПО "Электромонтаж"	шт.	1000		
9	Разъем 220В. (п) на кабель	АС-101		Компания "Бурый медведь"	шт.	4		
10	Бирка маркировочная			МПО "Электромонтаж"	шт.	500		

СОГЛАСОВАНО

Инв.№ подл. Подпись и дата. Взам. инв.№

Изм.	Колуч.	Лист	№Док.	Подпись	Дата	05/02-2017-СОУЭ.С	Лист
							2